

TRANSMISSÃO



RETRANSMISSÃO



2º LEILÃO

PEPITAS

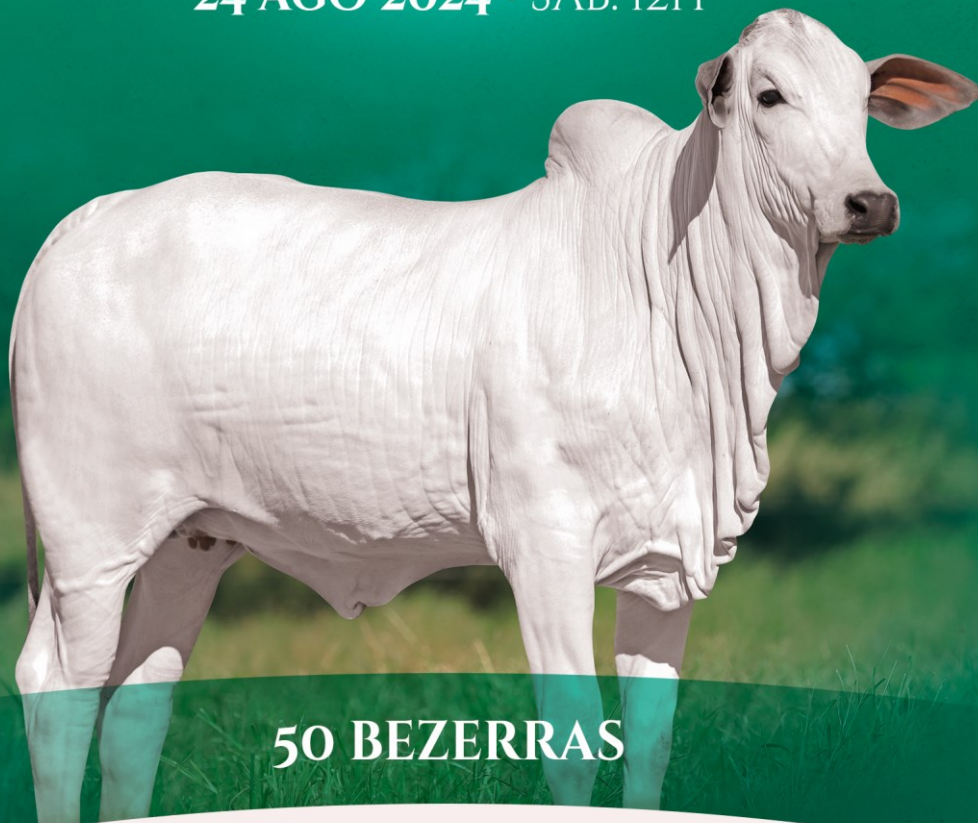


COLONIAL

DURANTE A

EXP GENÉTICA

24 AGO 2024 • SÁB. 12H



50 BEZERRAS

PROMOÇÃO

**COLONIAL**

Agropecuária

2º LEILÃO

PEPITAS



COLONIAL

LEILOEIRA



ASSESSORIA



PATROCINADORES



# 2º LEILÃO PEPITAS

# COLONIAL

## ÍNDICE

COLONIAL AGROPECUÁRIA – .....	LOTE 1000 E 2000
COLONIAL AGROPECUÁRIA – .....	LOTES 01 AO 45
PAUL BERNARDINA – FAZ. CEDRO.....	LOTE 46
FAZENDA SÃO CARLOS – .....	LOTE 47
NELORE BYO – HUARRISSON .....	LOTES 48 AO 50
FAZENDA MODELO – GUTO GRASSANO .....	LOTE 51
NELORE ST <sup>a</sup> TEREZA - WALNEY YANO –	LOTES 52 AO 53
NELORE ZAN – FAZ. BONSUCESSO – .....	LOTE 54
ARY BARBARA – .....	LOTE 55
FAZENDA AGUA BOA – OTONI VERDI – .....	LOTE 56



LOTE:

# 1000

# COLONIAL

Agropecuária

## ZATTA FIV COL - COL 30219



Nasc.: **28/05/24**

Idade: **0a 2m**

Sexo: **Fêmea**

ESTORIL MAT.

TABELIAO COL

BUROCRATA FIV DA FHP

XAKINA FIV COL

ABAMA MAT.

QARISMA FIV COL

	MGTe	MP 120	PESO 210	PESO 450	PE 365	STAY	AOL	ACAB	MGTe CR	MGTe RE	MGTe CO	MGTe F1
<b>Valor</b>	<b>28,55</b>	4,02	16,52	26,58	1,50	91,55	3,43	0,39	<b>30,02</b>	<b>25,05</b>	<b>7,16</b>	<b>6,63</b>
<b>Top</b>	<b>1</b>	3	1	4	2	1	5	8	<b>0,5</b>	<b>3</b>	<b>4</b>	<b>4</b>

Legenda >>> \*G: DEP Genômica ANCP: 3ª AG -JUN/2024

	IQG	PM EM	TMD	PD	PS	GPD	PES	HP/ STAY	IPP	AOL	EGS
<b>Valor</b>	<b>38,90</b>	3,05	11,63	14,38	27,26	12,88	2,21	40,99	-35,76	3,46	1,22
<b>Percentil</b>	<b>0,5</b>	6	0,5	0,1	0,5	1	0,1	1	0,5	2	15

Legenda >>> \*G: DEP Genômica GENEPLUS: AG GENEPLUS 2024.07

	iABCZ	PM EM	TMD	PD ED	PA ED	PS ED	PE 365	PE 450	STAY	IPP	AOL	ACAB
<b>Valor</b>	<b>31,60</b>	3,05	11,63	14,38	22,08	27,26	1,45	2,21	40,99	-35,76	3,64	1,22
<b>Deca</b>	<b>1</b>	1	1	1	1	1	1	1	1	1	1	2
<b>P(%)</b>												

Legenda >>> \*G: DEP Genômica PMGZ: 2024-3



LOTE:

# 2000

# COLONIAL

Agropecuária

## ZALIKA FIV COL - COL 30220



Nasc.: **29/05/24**

Idade: **0a 2m**

Sexo: **Fêmea**

ESTORIL MAT.

TRUNFO FIV EAO

BUROCRATA FIV DA FHP

XANGAI FIV COL

ABAMA MAT.

UNICA FIV COL

	MGTe	MP 120	PESO 210	PESO 450	PE 365	STAY	AOL	ACAB	MGTe CR	MGTe RE	MGTe CO	MGTe F1
<b>Valor</b>	<b>25,60</b>	3,03	16,67	27,02	1,2	83,01	3,48	0,51	<b>25,49</b>	<b>25,78</b>	<b>7,40</b>	<b>7,09</b>
<b>Top</b>	<b>3</b>	8	1	2	5	8	5	5	<b>3</b>	<b>3</b>	<b>3</b>	<b>3</b>

Legenda >>>

\*G: DEP Genômica

ANCP: 3ª AG -JUN/2024

	IQG	PM EM	TMD	PD	PS	GPD	PES	HP/ STAY	IPP	AOL	EGS
<b>Valor</b>	<b>38,82</b>	3,76	12,96	14,37	29,47	15,11	1,42	39,45	-26,00	4,31	1,38
<b>Percentil</b>	<b>0,5</b>	3	0,1	0,1	0,1	0,5	3	3	2	0,5	12

Legenda >>>

\*G: DEP Genômica

GENEPLUS: AG GENEPLUS 2024.07

	iABCZ	PM EM	TMD	PD ED	PA ED	PS ED	PE 365	PE 450	STAY	IPP	AOL	ACAB
<b>Valor</b>	<b>30,36</b>	3,77	12,97	14,37	22,93	29,48	0,97	1,42	39,44	-26,01	4,13	1,38
<b>Deca</b>	<b>1</b>	1	1	1	1	1	1	1	1	1	1	1
<b>P(%)</b>												

Legenda >>>

\*G: DEP Genômica

PMGZ: 2024-3



LOTE:  
**01**

**COLONIAL**  
Agropecuária

**YUMA FIV COL - COL 29509**



Nasc.: **22/08/23**

Idade: **1a 0m**

Sexo: **Fêmea**

Peso: **415 Kg**

**BELO J MACHADO**

**MUKESH FIV COL**

**OBAMA FIV MACHADINHO**

**ROSA FIV COL**

**MADEIXA MACHADINHO**

**INDONESIA COL**

	MGTe	MP 120*G	PESO 210*G	PESO 450*G	PE 365*G	STAY *G	AOL *G	ACAB *G	MGTe CR	MGTe RE	MGTe CO	MGTe F1
<b>Valor</b>	<b>26,33</b>	1,08	14,18	29,42	0,34	85,63	4,94	0,52	<b>24,38</b>	<b>30,62</b>	<b>9,35</b>	<b>8,72</b>
<b>Top</b>	<b>2</b>	38	3	2	31	6	1	5	<b>4</b>	<b>1</b>	<b>1</b>	<b>2</b>

Legenda >>> \*G: DEP Genômica ANCP: 4ª AG - AGO/2024

	IQG	PM EM*G	TMD *G	PD*G	PS*G	GPD *G	PES *G	HP/ STAY*G	IPP *G	AOL *G	EGS *G
<b>Valor</b>	<b>35,39</b>	2,13	8,49	12,04	26,62	14,58	1,13	38,32	-21,11	4,36	2,47
<b>Percentil</b>	<b>0,5</b>	15	3	1	0,5	0,5	8	5	6	0,5	2

Legenda >>> \*G: DEP Genômica GENEPLUS: AG GENEPLUS 2024.07

	iABCZ	PM EM*G	TMD *G	PD ED*G	PA ED*G	PS ED*G	PE 365*G	PE 450*G	STAY *G	IPP *G	AOL *G	ACAB *G
<b>Valor</b>	<b>25,29</b>	2,13	8,49	12,03	18,96	26,62	0,18	1,13	38,32	-21,11	4,36	2,47
<b>Deca</b>	<b>1</b>	2	1	1	1	1	5	1	1	1	1	1
<b>P(%)</b>	<b>0,5</b>	12	2	0,5	0,5	0,1	5	3	4	0,1	1	1

Legenda >>> \*G: DEP Genômica PMGZ: 2024-3



LOTE:  
**02**

**COLONIAL**  
Agropecuária

## YASEN FIV COL - COL 29545



Nasc.: **29/08/23**

Idade: **0a 11m**

Sexo: **Fêmea**

Peso: **355 Kg**

TRUCK DA ALO BRASIL

QUARRIE FIV COL

CONTRATO EAO

TANAJUBA COL

PRATEADA EAO

RUTE COL

	MGTe	MP 120*G	PESO 210*G	PESO 450*G	PE 365*G	STAY *G	AOL *G	ACAB *G	MGTe CR	MGTe RE	MGTe CO	MGTe F1
Valor	<b>25,02</b>	6,33	8,61	22,78	0,86	89,42	2,81	0,61	<b>26,28</b>	<b>21,98</b>	<b>5,88</b>	<b>6,10</b>
Top	<b>4</b>	0,5	14	5	12	2	8	3	<b>2</b>	<b>5</b>	<b>7</b>	<b>5</b>

Legenda >>>

\*G: DEP Genômica

ANCP: 4ª AG - AGO/2024

	IQG	PM EM*G	TMD *G	PD*G	PS*G	GPD *G	PES *G	HP/ STAY*G	IPP *G	AOL *G	EGS *G
Valor	<b>39,18</b>	6,04	11,37	4,68	16,76	12,08	1,56	43,64	-19,53	3,51	2,17
Percentil	<b>0,5</b>	0,1	0,5	27	5	1	2	0,5	7	1	3

Legenda >>>

\*G: DEP Genômica

GENEPLUS: AG GENEPLUS 2024.07

	iABCZ	PM EM*G	TMD *G	PD ED*G	PA ED*G	PS ED*G	PE 365*G	PE 450*G	STAY *G	IPP *G	AOL *G	ACAB *G
Valor	<b>27,32</b>	6,04	11,37	4,68	11,78	16,76	0,77	1,56	43,64	-19,53	3,51	2,17
Deca	<b>1</b>	1	1	3	1	1	1	1	1	1	1	1
P(%)	<b>0,1</b>	0,1	0,1		5	3	5	1	0,1	6	0,5	2

Legenda >>>

\*G: DEP Genômica

PMGZ: 2024-3





LOTE:  
**03**

**COLONIAL**  
Agropecuária

**YAHIR COL - COL 29589**



Nasc.: **27/09/23**

Idade: **0a 10m**

Sexo: **Fêmea**

Peso: **350 Kg**

REM ARMADOR

OBJETIVO COL

RETRATO COL

TURVA COL

LANCHINHA COL

PROSA COL

	MGTe	MP 120*G	PESO 210*G	PESO 450*G	PE 365*G	STAY *G	AOL *G	ACAB *G	MGTe CR	MGTe RE	MGTe CO	MGTe F1
<b>Valor</b>	<b>22,49</b>	3,89	6,74	14,94	0,33	93,94	5,31	-0,31	<b>23,35</b>	<b>20,34</b>	<b>5,62</b>	<b>3,56</b>
<b>Top</b>	<b>6</b>	3	21	17	31	0,5	1	94	<b>6</b>	<b>7</b>	<b>7</b>	<b>15</b>

Legenda >>> \*G: DEP Genômica ANCP: 4ª AG – AGO/2024

	IQG	PM EM*G	TMD *G	PD*G	PS*G	GPD *G	PES *G	HP/ STAY*G	IPP *G	AOL *G	EGS *G
<b>Valor</b>	<b>29,99</b>	2,54	7,66	6,44	14,18	7,74	0,51	41,97	-15,02	4,77	1,25
<b>Percentil</b>	<b>2</b>	10	4	15	10	10	33	0,5	15	0,1	14

Legenda >>> \*G: DEP Genômica GENEPLUS: AG GENEPLUS 2024.07

	iABCZ	PM EM*G	TMD *G	PD ED*G	PA ED*G	PS ED*G	PE 365*G	PE 450*G	STAY *G	IPP *G	AOL *G	ACAB *G
<b>Valor</b>	<b>23,45</b>	2,54	7,66	6,44	12,80	14,18	0,59	0,51	41,97	-15,03	4,77	1,25
<b>Deca</b>	<b>1</b>	1	1	1	1	1	2	3	1	2	1	2
<b>P(%)</b>	<b>1</b>	8	3	10	4	7	12		0,5	12	0,1	12

Legenda >>> \*G: DEP Genômica PMGZ: 2024-3





LOTE:  
**04**

**COLONIAL**  
Agropecuária

# YAHWEH FIV COL - COL 29604



Nasc.: **29/09/23**

Idade: **0a 10m**

Sexo: **Fêmea**

Peso: **356 Kg**

MUKESH FIV COL

OPERARIO COL

RESULTADO COL

TERNURA FIV COL

MASSA COL

HARONA COL

	MGTe	MP 120*G	PESO 210*G	PESO 450*G	PE 365*G	STAY *G	AOL *G	ACAB *G	MGTe CR	MGTe RE	MGTe CO	MGTe F1
<b>Valor</b>	<b>23,78</b>	5,19	13,12	20,50	0,89	93,05	1,31	0,06	<b>27,27</b>	<b>15,54</b>	<b>3,27</b>	<b>2,74</b>
<b>Top</b>	<b>5</b>	1	4	8	11	0,5	23	33	<b>2</b>	<b>13</b>	<b>19</b>	<b>21</b>

Legenda >>>

\*G: DEP Genômica

ANCP: 4ª AG - AGO/2024

	IQG	PM EM*G	TMD *G	PD*G	PS*G	GPD *G	PES *G	HP/ STAY*G	IPP *G	AOL *G	EGS *G
<b>Valor</b>	<b>27,41</b>	2,48	9,70	12,50	18,84	6,33	1,01	43,12	-15,28	1,53	-0,85
<b>Percentil</b>	<b>3</b>	11	1	0,5	3	16	11	0,5	14	21	79

Legenda >>>

\*G: DEP Genômica

GENEPLUS: AG GENEPLUS 2024.07

	iABCZ	PM EM*G	TMD *G	PD ED*G	PA ED*G	PS ED*G	PE 365*G	PE 450*G	STAY *G	IPP *G	AOL *G	ACAB *G
<b>Valor</b>	<b>24,94</b>	2,48	9,70	12,50	17,48	18,84	0,55	1,01	43,12	-15,29	1,53	-0,85
<b>Deca</b>	<b>1</b>	1	1	1	1	1	2	1	1	2	2	8
<b>P(%)</b>	<b>0,5</b>	8	0,5	0,5	0,5	2	14	7	0,1	11	16	

Legenda >>>

\*G: DEP Genômica

PMGZ: 2024-3



LOTE:  
**05**

**COLONIAL**  
Agropecuária

**YEJIDE FIV COL - COL 29624**



Nasc.: **02/10/23**

Idade: **0a 10m**

Sexo: **Fêmea**

Peso: **356 Kg**

MUKESH FIV COL

OPERARIO COL

RESULTADO COL

TABUADA FIV COL

MASSA COL

HARONA COL

	MGTe	MP 120*G	PESO 210*G	PESO 450*G	PE 365*G	STAY *G	AOL *G	ACAB *G	MGTe CR	MGTe RE	MGTe CO	MGTe F1
<b>Valor</b>	<b>20,83</b>	5,18	11,37	21,08	0,35	81,13	0,70	0,36	<b>23,12</b>	<b>15,36</b>	<b>4,21</b>	<b>4,42</b>
<b>Top</b>	<b>9</b>	1	7	7	30	12	34	9	<b>6</b>	<b>14</b>	<b>13</b>	<b>11</b>

Legenda >>> \*G: DEP Genômica ANCP: 4ª AG - AGO/2024

	IQG	PM EM*G	TMD *G	PD*G	PS*G	GPD *G	PES *G	HP/ STAY*G	IPP *G	AOL *G	EGS *G
<b>Valor</b>	<b>27,86</b>	5,32	13,22	12,36	24,51	12,15	0,92	36,88	-5,04	1,22	-0,31
<b>Percentil</b>	<b>2</b>	0,5	0,1	0,5	0,5	1	14	9	46	28	63

Legenda >>> \*G: DEP Genômica GENEPLUS: AG GENEPLUS 2024.07

	iABCZ	PM EM*G	TMD *G	PD ED*G	PA ED*G	PS ED*G	PE 365*G	PE 450*G	STAY *G	IPP *G	AOL *G	ACAB *G
<b>Valor</b>	<b>21,46</b>	5,32	13,22	12,36	20,36	24,51	0,07	0,92	36,88	-5,04	1,22	-0,31
<b>Deca</b>	<b>1</b>	1	1	1	1	1	6	1	1	4	3	7
<b>P(%)</b>	<b>2</b>	0,1	0,1	0,5	0,1	0,5		10	6			

Legenda >>> \*G: DEP Genômica PMGZ: 2024-3



LOTE:  
**06**

**COLONIAL**  
Agropecuária

**YASMIN FIV COL - COL 29470**



Nasc.: **15/07/23**

Idade: **1a 1m**

Sexo: **Fêmea**

Peso: **372 Kg**

**CORONEL DA MN**

**OURADO DO IZ**

**D7117 DA MN**

**VARANNII FIV COL**

**C9643 DA MN**

**QUALLY FIV COL**

	MGTe	MP 120*G	PESO 210*G	PESO 450*G	PE 365*G	STAY *G	AOL *G	ACAB *G	MGTe CR	MGTe RE	MGTe CO	MGTe F1
<b>Valor</b>	<b>20,33</b>	1,91	10,50	22,04	0,95	84,63	1,53	-0,11	<b>21,93</b>	<b>16,48</b>	<b>3,04</b>	<b>2,14</b>
<b>Top</b>	<b>10</b>	20	9	6	10	7	20	69	<b>8</b>	<b>12</b>	<b>20</b>	<b>25</b>

Legenda >>> \*G: DEP Genômica ANCP: 4ª AG – AGO/2024

	IQG	PM EM*G	TMD *G	PD*G	PS*G	GPD *G	PES *G	HP/ STAY*G	IPP *G	AOL *G	EGS *G
<b>Valor</b>	<b>19,44</b>	1,39	4,62	6,99	17,59	10,60	0,96	37,26	-9,55	1,60	-1,04
<b>Percentil</b>	<b>10</b>	27	19	12	4	3	12	8	30	19	84

Legenda >>> \*G: DEP Genômica GENEPLUS: AG GENEPLUS 2024.07

	iABCZ	PM EM*G	TMD *G	PD ED*G	PA ED*G	PS ED*G	PE 365*G	PE 450*G	STAY *G	IPP *G	AOL *G	ACAB *G
<b>Valor</b>	<b>15,85</b>	1,39	4,62	6,99	13,88	17,59	0,60	0,96	37,26	-9,55	1,60	-1,04
<b>Deca</b>	<b>1</b>	3	2	1	1	1	2	1	1	3	2	9
<b>P(%)</b>	<b>6</b>		14	8	3	3	11	8	5		14	

Legenda >>> \*G: DEP Genômica PMGZ: 2024-3



LOTE:  
**07**

**COLONIAL**  
Agropecuária

# YOHANNA FIV COL - COL 29471



Nasc.: **15/07/23**

Idade: **1a 1m**

Sexo: **Fêmea**

Peso: **390 Kg**

CORONEL DA MN

OURADO DO IZ

D7117 DA MN

VARANNII FIV COL

C9643 DA MN

QUALLY FIV COL

	MGTe	MP 120*G	PESO 210*G	PESO 450*G	PE 365*G	STAY *G	AOL *G	ACAB *G	MGTe CR	MGTe RE	MGTe CO	MGTe F1
<b>Valor</b>	<b>23,35</b>	2,49	10,29	24,68	1,33	86,00	2,09	0,05	<b>24,82</b>	<b>19,83</b>	<b>4,04</b>	<b>3,37</b>
<b>Top</b>	<b>5</b>	12	9	4	4	5	14	34	<b>4</b>	<b>7</b>	<b>14</b>	<b>16</b>

Legenda >>>

\*G: DEP Genômica

ANCP: 4ª AG - AGO/2024

	IQG	PM EM*G	TMD *G	PD*G	PS*G	GPD *G	PES *G	HP/ STAY*G	IPP *G	AOL *G	EGS *G
<b>Valor</b>	<b>27,40</b>	1,27	5,46	7,82	19,95	12,12	1,68	39,80	-27,79	1,36	0,43
<b>Percentil</b>	<b>3</b>	30	13	8	2	1	1	2	2	24	37

Legenda >>>

\*G: DEP Genômica

GENEPLUS: AG GENEPLUS 2024.07

	iABCZ	PM EM*G	TMD *G	PD ED*G	PA ED*G	PS ED*G	PE 365*G	PE 450*G	STAY *G	IPP *G	AOL *G	ACAB *G
<b>Valor</b>	<b>22,31</b>	1,27	5,46	7,82	15,81	19,95	1,30	1,68	39,80	-27,79	1,36	0,43
<b>Deca</b>	<b>1</b>	3	1	1	1	1	1	1	1	1	2	4
<b>P(%)</b>	<b>1</b>		9	5	1	2	0,5	0,5	2	1	19	

Legenda >>>

\*G: DEP Genômica

PMGZ: 2024-3



LOTE:  
**08**

**COLONIAL**  
Agropecuária

**YONI FIV COL - COL 29628**



Nasc.: **02/10/23**

Idade: **0a 10m**

Sexo: **Fêmea**

Peso: **392 Kg**

**QUARUP BONS**

**JAGMOHAN COL**

**LENDARIO FIV KATISPERA**

**RIBEIRA COL**

**05 FIV LA KATISPERA**

**OPACA COL**

	MGTe	MP 120*G	PESO 210*G	PESO 450*G	PE 365*G	STAY *G	AOL *G	ACAB *G	MGTe CR	MGTe RE	MGTe CO	MGTe F1
<b>Valor</b>	<b>24,21</b>	1,73	12,02	23,44	1,53	83,68	3,71	0,51	<b>24,20</b>	<b>24,16</b>	<b>8,03</b>	<b>7,87</b>
<b>Top</b>	<b>4</b>	24	6	5	2	8	4	5	<b>4</b>	<b>4</b>	<b>2</b>	<b>2</b>

Legenda >>> \*G: DEP Genômica ANCP: 4ª AG - AGO/2024

	IQG	PM EM*G	TMD *G	PD*G	PS*G	GPD *G	PES *G	HP/ STAY*G	IPP *G	AOL *G	EGS *G
<b>Valor</b>	<b>38,11</b>	1,69	7,63	11,40	21,86	10,46	2,09	41,97	-12,58	3,99	3,45
<b>Percentil</b>	<b>0,5</b>	22	4	1	1	3	0,5	0,5	21	0,5	0,5

Legenda >>> \*G: DEP Genômica GENEPLUS: AG GENEPLUS 2024.07

	iABCZ	PM EM*G	TMD *G	PD ED*G	PA ED*G	PS ED*G	PE 365*G	PE 450*G	STAY *G	IPP *G	AOL *G	ACAB *G
<b>Valor</b>	<b>28,30</b>	1,69	7,63	11,40	18,44	21,86	1,62	2,09	41,97	-12,58	3,99	3,45
<b>Deca</b>	<b>1</b>	2	1	1	1	1	1	1	1	2	1	1
<b>P(%)</b>	<b>0,1</b>	18	3	0,5	0,5	0,5	0,1	0,1	0,5	17	0,1	0,1

Legenda >>> \*G: DEP Genômica PMGZ: 2024-3



LOTE:  
**09**

**COLONIAL**  
Agropecuária

**YUPIES COL - COL 29733**



Nasc.: **07/11/23**

Idade: **0a 9m**

Sexo: **Fêmea**

Peso: **345 Kg**

REM ARMADOR

QUETZAL COL

URBANO FIV COL

TANAITA COL

HARONA COL

QUELINA COL

	MGTe	MP 120*G	PESO 210*G	PESO 450*G	PE 365*G	STAY *G	AOL *G	ACAB *G	MGTe CR	MGTe RE	MGTe CO	MGTe F1
<b>Valor</b>	<b>22,12</b>	2,00	12,69	20,67	0,54	87,40	1,74	0,59	<b>23,74</b>	<b>18,18</b>	<b>5,55</b>	<b>5,83</b>
<b>Top</b>	<b>7</b>	19	5	8	21	4	18	4	<b>5</b>	<b>9</b>	<b>8</b>	<b>6</b>

Legenda >>>

\*G: DEP Genômica

ANCP: 4ª AG - AGO/2024

	IQG	PM EM	TMD	PD	PS	GPD	PES	HP/ STAY	IPP	AOL	EGS
<b>Valor</b>	<b>21,94</b>	1,41	6,62	8,73	17,44	8,72	1,07	39,51	-19,24	0,62	0,19
<b>Percentil</b>	<b>7</b>	27	7	5	5	7	9	3	8	44	45

Legenda >>>

\*G: DEP Genômica

GENEPLUS: AG GENEPLUS 2024.07

	iABCZ	PM EM	TMD	PD ED	PA ED	PS ED	PE 365	PE 450	STAY	IPP	AOL	ACAB
<b>Valor</b>	<b>19,85</b>	1,41	6,62	8,73	13,69	17,44	0,73	1,07	39,51	-19,25	0,62	0,19
<b>Deca</b>	<b>1</b>	3	1	1	1	1	1	1	1	1	4	5
<b>P(%)</b>												

Legenda >>>

\*G: DEP Genômica

PMGZ: 2024-3



LOTE:  
**10**

**COLONIAL**  
Agropecuária

**YAK COL - COL 29761**



Nasc.: **09/11/23**

Idade: **0a 9m**

Sexo: **Fêmea**

Peso: **379 Kg**

REM ARMADOR

MUKESH FIV COL

URBANO FIV COL

POEMA COL

HARONA COL

MARINARA COL

	MGTe	MP 120*G	PESO 210*G	PESO 450*G	PE 365*G	STAY *G	AOL *G	ACAB *G	MGTe CR	MGTe RE	MGTe CO	MGTe F1
<b>Valor</b>	<b>25,49</b>	2,07	21,72	33,59	0,64	75,95	2,99	0,35	<b>24,27</b>	<b>28,14</b>	<b>7,52</b>	<b>7,33</b>
<b>Top</b>	<b>3</b>	18	0,1	0,5	18	20	7	9	<b>4</b>	<b>2</b>	<b>3</b>	<b>3</b>

Legenda >>> \*G: DEP Genômica ANCP: 4ª AG - AGO/2024

	IQG	PM EM	TMD	PD	PS	GPD	PES	HP/ STAY	IPP	AOL	EGS
<b>Valor</b>	<b>24,60</b>	2,69	8,15	9,16	18,02	8,86	0,79	40,51	-12,76	1,50	0,58
<b>Percentil</b>	<b>4</b>	9	3	4	4	6	19	2	20	21	32

Legenda >>> \*G: DEP Genômica GENEPLUS: AG GENEPLUS 2024.07

	iABCZ	PM EM	TMD	PD ED	PA ED	PS ED	PE 365	PE 450	STAY	IPP	AOL	ACAB
<b>Valor</b>	<b>21,63</b>	2,69	8,15	9,16	13,25	18,02	0,69	0,79	40,51	-12,76	1,50	0,58
<b>Deca</b>	<b>1</b>	1	1	1	1	1	1	2	1	2	2	3
<b>P(%)</b>												

Legenda >>> \*G: DEP Genômica PMGZ: 2024-3





LOTE:

**11****COLONIAL**  
Agropecuária**YANIA FIV COL - COL 29577**Nasc.: **25/09/23**Idade: **0a 10m**Sexo: **Fêmea**Peso: **371 Kg**

JHELMUM COL

QUARRIE FIV COL

QUEBEC COL

VIDEIRA COL

MEDIANA COL

ROSEIRA COL

	MGTe	MP 120*G	PESO 210*G	PESO 450*G	PE 365*G	STAY *G	AOL *G	ACAB *G	MGTe CR	MGTe RE	MGTe CO	MGTe F1
Valor	<b>22,85</b>	2,83	11,05	22,64	0,95	85,94	1,58	0,36	<b>24,73</b>	<b>18,32</b>	<b>4,12</b>	<b>4,36</b>
Top	<b>6</b>	9	7	5	10	5	20	9	<b>4</b>	<b>9</b>	<b>14</b>	<b>11</b>

Legenda &gt;&gt;&gt;

\*G: DEP Genômica

ANCP: 4ª AG - AGO/2024

	IQG	PM EM*G	TMD *G	PD*G	PS*G	GPD *G	PES *G	HP/ STAY*G	IPP *G	AOL *G	EGS *G
Valor	<b>23,63</b>	2,58	8,41	9,53	17,48	7,96	1,48	34,57	-24,04	0,53	2,55
Percentil	<b>5</b>	10	3	4	5	9	3	21	3	47	2

Legenda &gt;&gt;&gt;

\*G: DEP Genômica

GENEPLUS: AG GENEPLUS 2024.07

	iABCZ	PM EM*G	TMD *G	PD ED*G	PA ED*G	PS ED*G	PE 365*G	PE 450*G	STAY *G	IPP *G	AOL *G	ACAB *G
Valor	<b>18,65</b>	2,58	8,41	9,53	15,11	17,48	0,70	1,48	34,57	-24,04	0,53	2,55
Deca	<b>1</b>	1	1	1	1	1	1	1	2	1	5	1
P(%)	<b>3</b>	7	2	2	2	3	7	2	17	2		1

Legenda &gt;&gt;&gt;

\*G: DEP Genômica

PMGZ: 2024-3



LOTE:  
**12**

**COLONIAL**  
Agropecuária

**YULIYA COL - COL 29728**



Nasc.: **07/11/23**

Idade: **0a 9m**

Sexo: **Fêmea**

Peso: **358 Kg**

REM USP

PODEROSO COL

OPERARIO COL

UMBA FIV COL

FIELDADE COL

RABILA FIV COL

	MGTe	MP 120*G	PESO 210*G	PESO 450*G	PE 365*G	STAY *G	AOL *G	ACAB *G	MGTe CR	MGTe RE	MGTe CO	MGTe F1
<b>Valor</b>	<b>28,20</b>	4,21	16,31	28,28	1,40	93,15	3,52	0,09	<b>29,36</b>	<b>25,41</b>	<b>7,30</b>	<b>6,73</b>
<b>Top</b>	<b>1</b>	3	2	2	3	0,5	4	28	<b>0,5</b>	<b>3</b>	<b>3</b>	<b>4</b>

Legenda >>> \*G: DEP Genômica ANCP: 4ª AG - AGO/2024

	IQG	PM EM*G	TMD *G	PD*G	PS*G	GPD *G	PES *G	HP/ STAY*G	IPP *G	AOL *G	EGS *G
<b>Valor</b>	<b>37,24</b>	4,35	13,01	14,31	26,70	12,39	1,78	41,86	-27,78	3,91	0,20
<b>Percentil</b>	<b>0,5</b>	1	0,1	0,1	0,5	1	1	1	2	0,5	45

Legenda >>> \*G: DEP Genômica GENEPLUS: AG GENEPLUS 2024.07

	iABCZ	PM EM*G	TMD *G	PD ED*G	PA ED*G	PS ED*G	PE 365*G	PE 450*G	STAY *G	IPP *G	AOL *G	ACAB *G
<b>Valor</b>	<b>31,75</b>	4,35	13,01	14,31	22,38	26,71	1,29	1,78	41,86	-27,78	3,91	0,20
<b>Deca</b>	<b>1</b>	1	1	1	1	1	1	1	1	1	1	5
<b>P(%)</b>	<b>0,1</b>	0,5	0,1	0,1	0,1	0,1	0,5	0,5	0,5	1	0,5	

Legenda >>> \*G: DEP Genômica PMGZ: 2024-3



LOTE:  
**13**

**COLONIAL**  
Agropecuária

**YAMAL FIV COL - COL 29785**



Nasc.: **16/11/23**

Idade: **0a 9m**

Sexo: **Fêmea**

Peso: **333 Kg**

REAL COL

OPERARIO COL

URUS COL

TARJETA FIV COL

SILABA FIV COL

RAISSA FIV COL

	MGTe	MP 120*G	PESO 210*G	PESO 450*G	PE 365*G	STAY *G	AOL *G	ACAB *G	MGTe CR	MGTe RE	MGTe CO	MGTe F1
<b>Valor</b>	<b>19,03</b>	3,33	8,40	14,29	0,72	79,86	0,55	0,19	<b>22,65</b>	<b>10,43</b>	<b>2,67</b>	<b>2,75</b>
<b>Top</b>	<b>13</b>	6	14	19	15	14	38	17	<b>7</b>	<b>25</b>	<b>23</b>	<b>21</b>

Legenda >>> \*G: DEP Genômica ANCP: 4ª AG - AGO/2024

	IQG	PM EM*G	TMD *G	PD*G	PS*G	GPD *G	PES *G	HP/ STAY*G	IPP *G	AOL *G	EGS *G
<b>Valor</b>	<b>22,66</b>	3,08	8,59	7,17	14,97	7,81	0,89	38,51	-26,36	-0,86	0,99
<b>Percentil</b>	<b>6</b>	6	2	11	8	9	15	4	2	84	20

Legenda >>> \*G: DEP Genômica GENEPLUS: AG GENEPLUS 2024.07

	iABCZ	PM EM*G	TMD *G	PD ED*G	PA ED*G	PS ED*G	PE 365*G	PE 450*G	STAY *G	IPP *G	AOL *G	ACAB *G
<b>Valor</b>	<b>19,54</b>	3,08	8,59	7,17	13,59	14,97	0,67	0,89	38,51	-26,37	-0,86	0,99
<b>Deca</b>	<b>1</b>	1	1	1	1	1	1	1	1	1	9	2
<b>P(%)</b>												

Legenda >>> \*G: DEP Genômica PMGZ: 2024-3



LOTE:

14

**COLONIAL**  
Agropecuária

**YALITZA COL - COL 29798**



Nasc.: **17/11/23**

Idade: **0a 9m**

Sexo: **Fêmea**

Peso: **364 Kg**

CARANDAH MAT.

JAGMOHAN COL

UNIVERSO FIV COL

RAMARIA COL

QARISMA FIV COL

LANCETA COL

	MGTe	MP 120*G	PESO 210*G	PESO 450*G	PE 365*G	STAY *G	AOL *G	ACAB *G	MGTe CR	MGTe RE	MGTe CO	MGTe F1
<b>Valor</b>	<b>26,28</b>	1,04	14,68	25,61	0,87	92,32	3,31	0,18	<b>27,34</b>	<b>23,58</b>	<b>6,64</b>	<b>5,75</b>
<b>Top</b>	<b>3</b>	39	3	3	11	0,5	5	17	<b>2</b>	<b>4</b>	<b>5</b>	<b>6</b>

Legenda >>>

\*G: DEP Genômica

ANCP: 4ª AG - AGO/2024

	IQG	PM EM	TMD	PD	PS	GPD	PES	HP/ STAY	IPP	AOL	EGS
<b>Valor</b>	<b>27,35</b>	1,39	10,11	15,29	24,50	9,21	1,36	39,74	-28,29	2,79	-0,26
<b>Percentil</b>	<b>3</b>	27	1	0,1	0,5	5	4	3	2	4	61

Legenda >>>

\*G: DEP Genômica

GENEPLUS: AG GENEPLUS 2024.07

	iABCZ	PM EM	TMD	PD ED	PA ED	PS ED	PE 365	PE 450	STAY	IPP	AOL	ACAB
<b>Valor</b>	<b>26,76</b>	1,39	10,11	15,29	20,05	24,50	1,06	1,36	39,74	-28,29	2,79	-0,26
<b>Deca</b>	<b>1</b>	3	1	1	1	1	1	1	1	1	1	6
<b>P(%)</b>												

Legenda >>>

\*G: DEP Genômica

PMGZ: 2024-3



LOTE:  
**15**

**COLONIAL**  
Agropecuária

**YALANDA FIV COL - COL 29818**



Nasc.: **28/11/23**

Idade: **0a 8m**

Sexo: **Fêmea**

Peso: **355 Kg**

JHELUM COL

RAJAN COL

QUEBEC COL

VENECIA FIV COL

MEDIANA COL

SEREIA FIV COL

	MGTe	MP 120*G	PESO 210*G	PESO 450*G	PE 365*G	STAY *G	AOL *G	ACAB *G	MGTe CR	MGTe RE	MGTe CO	MGTe F1
<b>Valor</b>	<b>26,26</b>	4,26	14,46	31,56	0,87	91,29	3,38	0,65	<b>25,19</b>	<b>28,69</b>	<b>7,82</b>	<b>7,81</b>
<b>Top</b>	<b>3</b>	3	3	1	11	1	5	3	<b>3</b>	<b>2</b>	<b>3</b>	<b>2</b>

Legenda >>>

\*G: DEP Genômica

ANCP: 4ª AG - AGO/2024

	IQG	PM EM*G	TMD *G	PD*G	PS*G	GPD *G	PES *G	HP/ STAY*G	IPP *G	AOL *G	EGS *G
<b>Valor</b>	<b>42,63</b>	4,76	12,59	13,15	26,53	13,39	1,44	43,09	-31,14	3,60	4,13
<b>Percentil</b>	<b>0,1</b>	0,5	0,1	0,5	0,5	0,5	3	0,5	0,5	1	0,1

Legenda >>>

\*G: DEP Genômica

GENEPLUS: AG GENEPLUS 2024.07

	iABCZ	PM EM*G	TMD *G	PD ED*G	PA ED*G	PS ED*G	PE 365*G	PE 450*G	STAY *G	IPP *G	AOL *G	ACAB *G
<b>Valor</b>	<b>33,74</b>	4,76	12,59	13,15	19,91	26,53	0,74	1,44	43,09	-31,15	3,60	4,13
<b>Deca</b>	<b>1</b>	1	1	1	1	1	1	1	1	1	1	1
<b>P(%)</b>	<b>0,1</b>	0,5	0,1	0,1	0,1	0,1	6	2	0,1	0,5	0,5	0,1

Legenda >>>

\*G: DEP Genômica

PMGZ: 2024-3



LOTE:  
**16**

**COLONIAL**  
Agropecuária

**YOALI FIV COL - COL 29808**



Nasc.: **23/11/23**

Idade: **0a 9m**

Sexo: **Fêmea**

Peso: **298 Kg**

REAL COL

OPERARIO COL

URUS COL

TERNURA FIV COL

SILABA FIV COL

HARONA COL

	MGTe	MP 120*G	PESO 210*G	PESO 450*G	PE 365*G	STAY *G	AOL *G	ACAB *G	MGTe CR	MGTe RE	MGTe CO	MGTe F1
<b>Valor</b>	<b>22,90</b>	5,60	10,03	18,93	0,91	87,54	1,99	0,51	<b>25,20</b>	<b>17,47</b>	<b>5,76</b>	<b>5,68</b>
<b>Top</b>	<b>6</b>	0,5	10	10	10	4	15	5	<b>3</b>	<b>10</b>	<b>7</b>	<b>6</b>

Legenda >>> \*G: DEP Genômica ANCP: 4ª AG - AGO/2024

	IQG	PM EM*G	TMD *G	PD*G	PS*G	GPD *G	PES *G	HP/ STAY*G	IPP *G	AOL *G	EGS *G
<b>Valor</b>	<b>29,61</b>	4,31	10,49	10,32	16,32	6,01	1,78	41,10	-16,60	0,77	0,32
<b>Percentil</b>	<b>2</b>	1	0,5	2	6	18	1	1	12	40	41

Legenda >>> \*G: DEP Genômica GENEPLUS: AG GENEPLUS 2024.07

	iABCZ	PM EM*G	TMD *G	PD ED*G	PA ED*G	PS ED*G	PE 365*G	PE 450*G	STAY *G	IPP *G	AOL *G	ACAB *G
<b>Valor</b>	<b>23,94</b>	4,31	10,49	10,32	16,39	16,33	1,01	1,78	41,10	-16,60	0,77	0,32
<b>Deca</b>	<b>1</b>	1	1	1	1	1	1	1	1	1	4	4
<b>P(%)</b>												

Legenda >>> \*G: DEP Genômica PMGZ: 2024-3



LOTE:  
**17**

**COLONIAL**  
Agropecuária

# YARONA FIV COL - COL 29811



Nasc.: **01/12/23**

Idade: **0a 8m**

Sexo: **Fêmea**

Peso: **286 Kg**

REAL COL

RAJAN COL

URUS COL

UMAN COL

SILABA FIV COL

RELIQUIA COL

	MGTe	MP 120*G	PESO 210*G	PESO 450*G	PE 365*G	STAY *G	AOL *G	ACAB *G	MGTe CR	MGTe RE	MGTe CO	MGTe F1
<b>Valor</b>	<b>22,85</b>	5,58	8,85	15,11	0,86	91,87	2,79	0,27	<b>25,62</b>	<b>16,32</b>	<b>6,18</b>	<b>5,71</b>
<b>Top</b>	<b>6</b>	1	13	17	12	1	8	12	<b>3</b>	<b>12</b>	<b>6</b>	<b>6</b>

Legenda >>>

\*G: DEP Genômica

ANCP: 4ª AG - AGO/2024

	IQG	PM EM*G	TMD *G	PD*G	PS*G	GPD *G	PES *G	HP/ STAY*G	IPP *G	AOL *G	EGS *G
<b>Valor</b>	<b>41,50</b>	6,13	11,71	8,00	18,43	10,43	1,08	44,13	-32,71	2,03	4,36
<b>Percentil</b>	<b>0,1</b>	0,1	0,5	7	4	3	9	0,1	0,5	11	0,1

Legenda >>>

\*G: DEP Genômica

GENEPLUS: AG GENEPLUS 2024.07

	iABCZ	PM EM*G	TMD *G	PD ED*G	PA ED*G	PS ED*G	PE 365*G	PE 450*G	STAY *G	IPP *G	AOL *G	ACAB *G
<b>Valor</b>	<b>31,24</b>	6,13	11,71	8,00	16,19	18,43	0,81	1,08	44,12	-32,71	2,03	4,36
<b>Deca</b>	<b>1</b>	1	1	1	1	1	1	1	1	1	1	1
<b>P(%)</b>	<b>0,1</b>	0,1	0,1	5	1	2	5	6	0,1	0,5	8	0,1

Legenda >>>

\*G: DEP Genômica

PMGZ: 2024-3





LOTE:  
**18**

**COLONIAL**  
Agropecuária

**YOSEFA FIV COL - COL 29830**



Nasc.: **01/12/23**

Idade: **0a 8m**

Sexo: **Fêmea**

Peso: **302 Kg**

REAL COL

OPERARIO COL

URUS COL

TABUADA FIV COL

SILABA FIV COL

HARONA COL

	MGTe	MP 120*G	PESO 210*G	PESO 450*G	PE 365*G	STAY *G	AOL *G	ACAB *G	MGTe CR	MGTe RE	MGTe CO	MGTe F1
<b>Valor</b>	<b>22,95</b>	3,91	9,91	18,73	1,27	77,12	3,41	0,43	<b>24,01</b>	<b>20,40</b>	<b>5,85</b>	<b>5,56</b>
<b>Top</b>	<b>6</b>	3	10	10	4	18	5	7	<b>5</b>	<b>7</b>	<b>7</b>	<b>7</b>

Legenda >>>

\*G: DEP Genômica

ANCP: 4ª AG - AGO/2024

	IQG	PM EM*G	TMD *G	PD*G	PS*G	GPD *G	PES *G	HP/ STAY*G	IPP *G	AOL *G	EGS *G
<b>Valor</b>	<b>28,38</b>	4,60	9,65	5,39	12,77	7,38	1,39	35,83	-7,53	2,51	2,47
<b>Percentil</b>	<b>2</b>	1	1	22	14	11	4	14	37	6	2

Legenda >>>

\*G: DEP Genômica

GENEPLUS: AG GENEPLUS 2024.07

	iABCZ	PM EM*G	TMD *G	PD ED*G	PA ED*G	PS ED*G	PE 365*G	PE 450*G	STAY *G	IPP *G	AOL *G	ACAB *G
<b>Valor</b>	<b>17,87</b>	4,60	9,65	5,39	9,69	12,77	0,93	1,39	35,83	-7,53	2,51	2,47
<b>Deca</b>	<b>1</b>	1	1	2	1	1	1	1	1	4	1	1
<b>P(%)</b>	<b>4</b>	0,5	0,5	16	10	9	3	2	10		4	1

Legenda >>>

\*G: DEP Genômica

PMGZ: 2024-3



LOTE:  
**19**

**COLONIAL**  
Agropecuária

# YASUJI FIV COL - COL 29924



Nasc.: **29/12/23**

Idade: **0a 7m**

Sexo: **Fêmea**

Peso: **289 Kg**

REM ESPIAO007

OPERARIO COL

DIPLOMATA AGRONOVA

VIRA FIV COL

BATOM AGRONOVA

QUAIAPA FIV COL

	MGTe	MP 120*G	PESO 210*G	PESO 450*G	PE 365*G	STAY *G	AOL *G	ACAB *G	MGTe CR	MGTe RE	MGTe CO	MGTe F1
<b>Valor</b>	<b>32,28</b>	6,62	20,74	34,68	1,79	86,27	5,35	0,64	<b>31,08</b>	<b>35,09</b>	<b>11,84</b>	<b>11,25</b>
<b>Top</b>	<b>0,5</b>	0,5	0,5	0,5	1	5	1	3	<b>0,5</b>	<b>0,5</b>	<b>0,5</b>	<b>0,5</b>

Legenda >>>

\*G: DEP Genômica

ANCP: 4ª AG - AGO/2024

	IQG	PM EM	TMD	PD	PS	GPD	PES	HP/ STAY	IPP	AOL	EGS
<b>Valor</b>	<b>35,16</b>	2,88	10,23	13,89	24,62	10,73	1,91	36,64	-38,32	4,66	2,19
<b>Percentil</b>	<b>0,5</b>	7	1	0,5	0,5	3	0,5	10	0,1	0,1	3

Legenda >>>

\*G: DEP Genômica

GENEPLUS: AG GENEPLUS 2024.07

	iABCZ	PM EM	TMD	PD ED	PA ED	PS ED	PE 365	PE 450	STAY	IPP	AOL	ACAB
<b>Valor</b>	<b>28,26</b>	2,88	10,23	13,89	20,40	24,62	1,49	1,91	36,64	-38,33	4,66	2,19
<b>Deca</b>	<b>1</b>	1	1	1	1	1	1	1	1	1	1	1
<b>P(%)</b>												

Legenda >>>

\*G: DEP Genômica

PMGZ: 2024-3



LOTE:  
**20**

**COLONIAL**  
Agropecuária

**YAEKO FIV COL - COL 29951**



Nasc.: **09/01/24**

Idade: **0a 7m**

Sexo: **Fêmea**

Peso: **277 Kg**

REM ESPIAO007

OPERARIO COL

DIPLOMATA AGRONOVA

VERSAO FIV COL

BATOM AGRONOVA

ORQUIDEA DO IZ

	MGTe	MP 120*G	PESO 210*G	PESO 450*G	PE 365*G	STAY *G	AOL *G	ACAB *G	MGTe CR	MGTe RE	MGTe CO	MGTe F1
<b>Valor</b>	<b>26,63</b>	3,35	17,60	26,92	1,21	81,25	4,25	0,79	<b>25,87</b>	<b>28,31</b>	<b>9,55</b>	<b>9,43</b>
<b>Top</b>	<b>2</b>	6	1	3	5	12	2	2	<b>3</b>	<b>2</b>	<b>1</b>	<b>1</b>

Legenda >>> \*G: DEP Genômica ANCP: 4ª AG - AGO/2024

	IQG	PM EM	TMD	PD	PS	GPD	PES	HP/ STAY	IPP	AOL	EGS
<b>Valor</b>	<b>29,68</b>	3,57	10,06	11,76	22,82	11,06	1,57	33,26	-26,59	3,41	1,94
<b>Percentil</b>	<b>2</b>	3	1	1	1	2	2	31	2	2	5

Legenda >>> \*G: DEP Genômica GENEPLUS: AG GENEPLUS 2024.07

	iABCZ	PM EM	TMD	PD ED	PA ED	PS ED	PE 365	PE 450	STAY	IPP	AOL	ACAB
<b>Valor</b>	<b>21,98</b>	3,57	10,06	11,76	17,97	22,82	1,01	1,57	33,26	-26,59	3,41	1,94
<b>Deca</b>	<b>1</b>	1	1	1	1	1	1	1	3	1	1	1
<b>P(%)</b>												

Legenda >>> \*G: DEP Genômica PMGZ: 2024-3



LOTE:  
**21**

**COLONIAL**  
Agropecuária

# YOSEPHA FIV COL - COL 29530



Nasc.: **27/08/23**

Idade: **0a 11m**

Sexo: **Fêmea**

Peso: **400 Kg**

D4685 DA MN

MUKESH FIV COL

COLT FIV EAO

PASSIVA COL

64 EAO

MANDONA COL

	MGTe	MP 120*G	PESO 210*G	PESO 450*G	PE 365*G	STAY *G	AOL *G	ACAB *G	MGTe CR	MGTe RE	MGTe CO	MGTe F1
<b>Valor</b>	<b>22,37</b>	1,37	9,29	22,84	0,92	90,33	3,08	0,29	<b>22,61</b>	<b>21,70</b>	<b>6,09</b>	<b>5,35</b>
<b>Top</b>	<b>7</b>	31	12	5	10	2	6	11	<b>7</b>	<b>5</b>	<b>6</b>	<b>7</b>

Legenda >>>

\*G: DEP Genômica

ANCP: 4ª AG - AGO/2024

	IQG	PM EM*G	TMD *G	PD*G	PS*G	GPD *G	PES *G	HP/ STAY*G	IPP *G	AOL *G	EGS *G
<b>Valor</b>	<b>26,84</b>	-0,03	4,51	7,42	17,98	10,56	1,03	39,90	-17,12	2,65	2,45
<b>Percentil</b>	<b>3</b>	59	20	10	4	3	10	2	11	5	2

Legenda >>>

\*G: DEP Genômica

GENEPLUS: AG GENEPLUS 2024.07

	iABCZ	PM EM*G	TMD *G	PD ED*G	PA ED*G	PS ED*G	PE 365*G	PE 450*G	STAY *G	IPP *G	AOL *G	ACAB *G
<b>Valor</b>	<b>21,10</b>	-0,03	4,51	7,42	13,62	17,98	0,82	1,03	39,90	-17,13	2,65	2,45
<b>Deca</b>	<b>1</b>	6	2	1	1	1	1	1	1	1	1	1
<b>P(%)</b>	<b>2</b>		15	7	3	3	4	7	1	8	3	1

Legenda >>>

\*G: DEP Genômica

PMGZ: 2024-3



LOTE:  
**22**

**COLONIAL**  
Agropecuária

**YELENA FIV COL - COL 29544**



Nasc.: **29/08/23**

Idade: **0a 11m**

Sexo: **Fêmea**

Peso: **402 Kg**

D4685 DA MN

REM ARMADOR

COLT FIV EAO

RAINHA FIV COL

64 EAO

ODALISCA COL

	MGTe	MP 120*G	PESO 210*G	PESO 450*G	PE 365*G	STAY *G	AOL *G	ACAB *G	MGTe CR	MGTe RE	MGTe CO	MGTe F1
<b>Valor</b>	<b>19,86</b>	2,65	11,01	19,04	0,53	80,77	2,93	0,12	<b>20,37</b>	<b>18,57</b>	<b>5,04</b>	<b>4,34</b>
<b>Top</b>	<b>11</b>	11	7	10	22	12	7	24	<b>11</b>	<b>9</b>	<b>9</b>	<b>11</b>

Legenda >>>

\*G: DEP Genômica

ANCP: 4ª AG - AGO/2024

	IQG	PM EM*G	TMD *G	PD*G	PS*G	GPD *G	PES *G	HP/ STAY*G	IPP *G	AOL *G	EGS *G
<b>Valor</b>	<b>24,34</b>	2,54	8,17	10,06	19,25	9,19	0,92	36,86	-14,38	2,92	1,83
<b>Percentil</b>	<b>4</b>	10	3	3	3	5	14	9	16	3	6

Legenda >>>

\*G: DEP Genômica

GENEPLUS: AG GENEPLUS 2024.07

	iABCZ	PM EM*G	TMD *G	PD ED*G	PA ED*G	PS ED*G	PE 365*G	PE 450*G	STAY *G	IPP *G	AOL *G	ACAB *G
<b>Valor</b>	<b>20,60</b>	2,54	8,17	10,06	15,36	19,25	0,49	0,92	36,86	-14,38	2,92	1,83
<b>Deca</b>	<b>1</b>	1	1	1	1	1	2	1	1	2	1	1
<b>P(%)</b>	<b>2</b>	8	2	2	2	2	17	10	6	13	2	4

Legenda >>>

\*G: DEP Genômica

PMGZ: 2024-3



LOTE:  
**23**

**COLONIAL**  
Agropecuária

## YONORA FIV COL - COL 29466



Nasc.: **13/07/23**

Idade: **1a 1m**

Sexo: **Fêmea**

Peso: **394 Kg**

CORONEL DA MN

OURADO DO IZ

D7117 DA MN

VARANNII FIV COL

C9643 DA MN

QUALLY FIV COL

	MGTe	MP 120*G	PESO 210*G	PESO 450*G	PE 365*G	STAY *G	AOL *G	ACAB *G	MGTe CR	MGTe RE	MGTe CO	MGTe F1
Valor	21,41	2,88	7,71	20,20	1,56	85,46	1,59	0,30	23,41	16,70	4,29	3,97
Top	8	9	17	8	2	6	20	11	5	11	13	13

Legenda >>>

\*G: DEP Genômica

ANCP: 4ª AG - AGO/2024

	IQG	PM EM*G	TMD *G	PD*G	PS*G	GPD *G	PES *G	HP/ STAY*G	IPP *G	AOL *G	EGS *G
Valor	20,88	1,58	6,06	8,05	16,45	8,39	1,03	38,59	-6,68	1,53	-0,12
Percentil	8	24	10	7	6	7	10	4	40	20	56

Legenda >>>

\*G: DEP Genômica

GENEPLUS: AG GENEPLUS 2024.07

	iABCZ	PM EM*G	TMD *G	PD ED*G	PA ED*G	PS ED*G	PE 365*G	PE 450*G	STAY *G	IPP *G	AOL *G	ACAB *G
Valor	17,80	1,59	6,07	8,06	13,36	16,46	0,78	1,04	38,59	-6,69	1,54	-0,13
Deca	1	2	1	1	1	1	1	1	1	1	2	6
P(%)												

Legenda >>>

\*G: DEP Genômica

PMGZ: 2024-3



LOTE:  
**24**

**COLONIAL**  
Agropecuária

**YZMA FIV COL - COL 29516**



Nasc.: **24/08/23**

Idade: **0a 11m**

Sexo: **Fêmea**

Peso: **390 Kg**

D4685 DA MN

DIRIGIVEL COL

COLT FIV EAO

ILIRIA COL

64 EAO

CARTOLOGIA COL

	MGTe	MP 120*G	PESO 210*G	PESO 450*G	PE 365*G	STAY *G	AOL *G	ACAB *G	MGTe CR	MGTe RE	MGTe CO	MGTe F1
<b>Valor</b>	<b>20,90</b>	3,09	10,77	23,34	1,80	78,35	3,04	-0,02	<b>20,87</b>	<b>21,01</b>	<b>4,70</b>	<b>3,94</b>
<b>Top</b>	<b>9</b>	7	8	5	1	16	7	50	<b>10</b>	<b>6</b>	<b>11</b>	<b>13</b>

Legenda >>> \*G: DEP Genômica ANCP: 4ª AG - AGO/2024

	IQG	PM EM*G	TMD *G	PD*G	PS*G	GPD *G	PES *G	HP/ STAY*G	IPP *G	AOL *G	EGS *G
<b>Valor</b>	<b>33,00</b>	3,72	7,90	8,47	22,94	14,47	2,13	36,58	-17,84	2,64	2,59
<b>Percentil</b>	<b>1</b>	3	4	6	1	0,5	0,5	10	10	5	2

Legenda >>> \*G: DEP Genômica GENEPLUS: AG GENEPLUS 2024.07

	iABCZ	PM EM*G	TMD *G	PD ED*G	PA ED*G	PS ED*G	PE 365*G	PE 450*G	STAY *G	IPP *G	AOL *G	ACAB *G
<b>Valor</b>	<b>23,03</b>	3,72	7,90	8,47	15,65	22,94	1,63	2,13	36,58	-17,85	2,64	2,59
<b>Deca</b>	<b>1</b>	1	1	1	1	1	1	1	1	1	1	1
<b>P(%)</b>	<b>1</b>	2	2	4	1	0,5	0,1	0,1	7	7	3	1

Legenda >>> \*G: DEP Genômica PMGZ: 2024-3





LOTE:  
**25**

**COLONIAL**  
Agropecuária

**YVETTE FIV COL - COL 29522**



Nasc.: **25/08/23**

Idade: **0a 11m**

Sexo: **Fêmea**

Peso: **358 Kg**

BELO J MACHADO

MUKESH FIV COL

OBAMA FIV MACHADINHO

ROSA FIV COL

MADEIXA MACHADINHO

INDONESIA COL

	MGTe	MP 120*G	PESO 210*G	PESO 450*G	PE 365*G	STAY *G	AOL *G	ACAB *G	MGTe CR	MGTe RE	MGTe CO	MGTe F1
Valor	<b>22,91</b>	1,99	8,92	25,83	0,92	84,22	3,57	0,26	<b>22,15</b>	<b>24,54</b>	<b>6,56</b>	<b>5,85</b>
Top	<b>6</b>	19	13	3	10	7	4	13	<b>7</b>	<b>3</b>	<b>5</b>	<b>6</b>

Legenda >>>

\*G: DEP Genômica

ANCP: 4ª AG - AGO/2024

	IQG	PM EM*G	TMD *G	PD*G	PS*G	GPD *G	PES *G	HP/ STAY*G	IPP *G	AOL *G	EGS *G
Valor	<b>34,78</b>	2,75	8,64	10,76	25,98	15,23	1,72	36,01	-25,11	3,44	2,37
Percentil	<b>0,5</b>	8	2	2	0,5	0,5	1	13	3	2	2

Legenda >>>

\*G: DEP Genômica

GENEPLUS: AG GENEPLUS 2024.07

	iABCZ	PM EM*G	TMD *G	PD ED*G	PA ED*G	PS ED*G	PE 365*G	PE 450*G	STAY *G	IPP *G	AOL *G	ACAB *G
Valor	<b>23,41</b>	2,75	8,64	10,76	17,08	25,99	0,64	1,72	36,01	-25,11	3,44	2,37
Deca	<b>1</b>	1	1	1	1	1	1	1	1	1	1	1
P(%)	<b>1</b>	6	2	1	0,5	0,1	10	0,5	9	2	0,5	2

Legenda >>>

\*G: DEP Genômica

PMGZ: 2024-3



LOTE:  
**26**

**COLONIAL**  
Agropecuária

**YZABELLA FIV COL - COL 29510**



Nasc.: **22/08/23**

Idade: **1a 0m**

Sexo: **Fêmea**

Peso: **359 Kg**

TRUCK DA ALO BRASIL

MUKESH FIV COL

CONTRATO EAO

QUARA COL

PRATEADA EAO

HARWARD COL

	MGTe	MP 120*G	PESO 210*G	PESO 450*G	PE 365*G	STAY *G	AOL *G	ACAB *G	MGTe CR	MGTe RE	MGTe CO	MGTe F1
<b>Valor</b>	<b>23,94</b>	4,34	10,72	20,76	1,09	86,03	3,12	-0,03	<b>25,74</b>	<b>19,61</b>	<b>4,00</b>	<b>3,32</b>
<b>Top</b>	<b>5</b>	2	8	7	7	5	6	52	<b>3</b>	<b>8</b>	<b>14</b>	<b>17</b>

Legenda >>>

\*G: DEP Genômica

ANCP: 4ª AG - AGO/2024

	IQG	PM EM*G	TMD *G	PD*G	PS*G	GPD *G	PES *G	HP/ STAY*G	IPP *G	AOL *G	EGS *G
<b>Valor</b>	<b>36,70</b>	4,74	10,20	8,78	21,45	12,67	1,50	41,69	-13,57	3,34	2,44
<b>Percentil</b>	<b>0,5</b>	0,5	1	5	2	1	2	1	18	2	2

Legenda >>>

\*G: DEP Genômica

GENEPLUS: AG GENEPLUS 2024.07

	iABCZ	PM EM*G	TMD *G	PD ED*G	PA ED*G	PS ED*G	PE 365*G	PE 450*G	STAY *G	IPP *G	AOL *G	ACAB *G
<b>Valor</b>	<b>26,98</b>	4,75	10,21	8,79	15,38	21,46	0,95	1,51	41,70	-13,58	3,34	2,44
<b>Deca</b>	<b>1</b>	1	1	1	1	1	1	1	1	1	1	1
<b>P(%)</b>												

Legenda >>>

\*G: DEP Genômica

PMGZ: 2024-3



LOTE:  
**27**

**COLONIAL**  
Agropecuária

**YASHA FIV COL - COL 29591**



Nasc.: **28/09/23**

Idade: **0a 10m**

Sexo: **Fêmea**

Peso: **353 Kg**

JHELUM COL

QUARRIE FIV COL

QUEBEC COL

VIDEIRA COL

MEDIANA COL

ROSEIRA COL

	MGTe	MP 120*G	PESO 210*G	PESO 450*G	PE 365*G	STAY *G	AOL *G	ACAB *G	MGTe CR	MGTe RE	MGTe CO	MGTe F1
<b>Valor</b>	<b>23,03</b>	3,49	13,19	25,37	0,26	88,31	1,78	-0,08	<b>24,61</b>	<b>19,15</b>	<b>3,25</b>	<b>2,50</b>
<b>Top</b>	<b>6</b>	5	4	3	35	3	17	63	<b>4</b>	<b>8</b>	<b>19</b>	<b>22</b>

Legenda >>> \*G: DEP Genômica ANCP: 4ª AG - AGO/2024

	IQG	PM EM*G	TMD *G	PD*G	PS*G	GPD *G	PES *G	HP/ STAY*G	IPP *G	AOL *G	EGS *G
<b>Valor</b>	<b>22,16</b>	1,51	8,10	11,04	18,10	7,06	0,45	36,93	-19,14	1,57	1,73
<b>Percentil</b>	<b>6</b>	25	3	2	4	13	36	9	8	20	7

Legenda >>> \*G: DEP Genômica GENEPLUS: AG GENEPLUS 2024.07

	iABCZ	PM EM*G	TMD *G	PD ED*G	PA ED*G	PS ED*G	PE 365*G	PE 450*G	STAY *G	IPP *G	AOL *G	ACAB *G
<b>Valor</b>	<b>19,86</b>	1,51	8,10	11,04	15,65	18,10	0,31	0,45	36,93	-19,15	1,57	1,73
<b>Deca</b>	<b>1</b>	3	1	1	1	1	3	3	1	1	2	1
<b>P(%)</b>	<b>2</b>		2	1	1	2			6	6	15	5

Legenda >>> \*G: DEP Genômica PMGZ: 2024-3



LOTE:  
**28**

**COLONIAL**  
Agropecuária

# YEVGENYA FIV COL - COL 29691



Nasc.: **01/11/23**

Idade: **0a 9m**

Sexo: **Fêmea**

Peso: **360 Kg**

REAL COL

OPERARIO COL

URUS COL

TABELA FIV COL

SILABA FIV COL

HARONA COL

	MGTe	MP 120*G	PESO 210*G	PESO 450*G	PE 365*G	STAY *G	AOL *G	ACAB *G	MGTe CR	MGTe RE	MGTe CO	MGTe F1
<b>Valor</b>	<b>19,51</b>	4,07	8,81	15,91	0,30	83,68	2,26	0,22	<b>21,19</b>	<b>15,43</b>	<b>4,64</b>	<b>4,20</b>
<b>Top</b>	<b>12</b>	3	13	15	33	8	12	15	<b>9</b>	<b>14</b>	<b>11</b>	<b>12</b>

Legenda >>>

\*G: DEP Genômica

ANCP: 4ª AG - AGO/2024

	IQG	PM EM*G	TMD *G	PD*G	PS*G	GPD *G	PES *G	HP/ STAY*G	IPP *G	AOL *G	EGS *G
<b>Valor</b>	<b>29,68</b>	5,26	12,33	8,52	15,40	6,88	1,16	39,30	-16,63	2,27	0,52
<b>Percentil</b>	<b>2</b>	0,5	0,1	6	8	13	7	3	12	8	34

Legenda >>>

\*G: DEP Genômica

GENEPLUS: AG GENEPLUS 2024.07

	iABCZ	PM EM*G	TMD *G	PD ED*G	PA ED*G	PS ED*G	PE 365*G	PE 450*G	STAY *G	IPP *G	AOL *G	ACAB *G
<b>Valor</b>	<b>22,17</b>	5,26	12,33	8,52	13,20	15,40	0,28	1,16	39,30	-16,63	2,27	0,53
<b>Deca</b>	<b>1</b>	1	1	1	1	1	4	1	1	1	1	3
<b>P(%)</b>	<b>1</b>	0,1	0,1	4	3	5	5	2	9	6		

Legenda >>>

\*G: DEP Genômica

PMGZ: 2024-3



LOTE:  
**29**

**COLONIAL**  
Agropecuária

# YASSIN FIV COL - COL 29614



Nasc.: **30/09/23**

Idade: **0a 10m**

Sexo: **Fêmea**

Peso: **358 Kg**

MUKESH FIV COL

OPERARIO COL

RESULTADO COL

TABUADA FIV COL

MASSA COL

HARONA COL

	MGTe	MP 120*G	PESO 210*G	PESO 450*G	PE 365*G	STAY *G	AOL *G	ACAB *G	MGTe CR	MGTe RE	MGTe CO	MGTe F1
<b>Valor</b>	<b>19,94</b>	3,63	9,84	16,74	0,88	79,71	2,83	-0,44	<b>21,88</b>	<b>15,32</b>	<b>2,88</b>	<b>1,34</b>
<b>Top</b>	<b>11</b>	4	10	14	11	14	8	99	<b>8</b>	<b>14</b>	<b>22</b>	<b>33</b>

Legenda >>>

\*G: DEP Genômica

ANCP: 4ª AG - AGO/2024

	IQG	PM EM*G	TMD *G	PD*G	PS*G	GPD *G	PES *G	HP/ STAY*G	IPP *G	AOL *G	EGS *G
<b>Valor</b>	<b>32,15</b>	4,10	11,40	10,45	22,01	11,57	1,38	38,50	-8,90	2,88	0,02
<b>Percentil</b>	<b>1</b>	2	0,5	2	1	2	4	5	32	4	51

Legenda >>>

\*G: DEP Genômica

GENEPLUS: AG GENEPLUS 2024.07

	iABCZ	PM EM*G	TMD *G	PD ED*G	PA ED*G	PS ED*G	PE 365*G	PE 450*G	STAY *G	IPP *G	AOL *G	ACAB *G
<b>Valor</b>	<b>22,58</b>	4,10	11,40	10,45	17,98	22,01	0,42	1,38	38,50	-8,90	2,88	0,02
<b>Deca</b>	<b>1</b>	1	1	1	1	1	3	1	1	3	1	5
<b>P(%)</b>	<b>1</b>	1	0,1	1	0,5	0,5		2	3		2	

Legenda >>>

\*G: DEP Genômica

PMGZ: 2024-3



LOTE:  
**30**

**COLONIAL**  
Agropecuária

**YANIRA FIV COL - COL 29537**



Nasc.: **29/08/23**

Idade: **0a 11m**

Sexo: **Fêmea**

Peso: **372 Kg**

TRUCK DA ALO BRASIL

MUKESH FIV COL

CONTRATO EAO

QUARA COL

PRATEADA EAO

HARWARD COL

	MGTe	MP 120*G	PESO 210*G	PESO 450*G	PE 365*G	STAY *G	AOL *G	ACAB *G	MGTe CR	MGTe RE	MGTe CO	MGTe F1
<b>Valor</b>	<b>23,56</b>	3,04	12,03	23,78	1,19	81,50	3,31	-0,01	<b>24,21</b>	<b>21,92</b>	<b>4,76</b>	<b>3,87</b>
<b>Top</b>	<b>5</b>	7	6	4	5	11	5	47	<b>4</b>	<b>5</b>	<b>11</b>	<b>14</b>

Legenda >>>

\*G: DEP Genômica

ANCP: 4ª AG - AGO/2024

	IQG	PM EM*G	TMD *G	PD*G	PS*G	GPD *G	PES *G	HP/ STAY*G	IPP *G	AOL *G	EGS *G
<b>Valor</b>	<b>32,75</b>	3,74	9,29	9,42	20,40	10,99	1,54	42,08	-15,82	2,93	2,15
<b>Percentil</b>	<b>1</b>	3	2	4	2	2	2	0,5	13	3	4

Legenda >>>

\*G: DEP Genômica

GENEPLUS: AG GENEPLUS 2024.07

	iABCZ	PM EM*G	TMD *G	PD ED*G	PA ED*G	PS ED*G	PE 365*G	PE 450*G	STAY *G	IPP *G	AOL *G	ACAB *G
<b>Valor</b>	<b>27,20</b>	3,74	9,29	9,42	15,47	20,40	1,44	1,54	42,08	-15,83	2,93	2,15
<b>Deca</b>	<b>1</b>	1	1	1	1	1	1	1	1	1	1	1
<b>P(%)</b>	<b>0,1</b>	2	1	2	2	1	0,1	1	0,5	10	2	2

Legenda >>>

\*G: DEP Genômica

PMGZ: 2024-3



LOTE:  
**31**

**COLONIAL**  
Agropecuária

**YALANE COL - COLM 6886**



Nasc.: **08/11/23**

Idade: **0a 9m**

Sexo: **Fêmea**

Peso: **354 Kg**

ROTEIRO FIV COL

QUILATE COL

USE COL

TAIUTA COL

ROCHA COL

QUINCA COL

	MGTe	MP 120*G	PESO 210*G	PESO 450*G	PE 365*G	STAY *G	AOL *G	ACAB *G	MGTe CR	MGTe RE	MGTe CO	MGTe F1
<b>Valor</b>	<b>21,50</b>	5,25	9,01	23,91	0,35	83,06	3,17	-0,24	<b>21,67</b>	<b>21,01</b>	<b>5,16</b>	<b>4,05</b>
<b>Top</b>	<b>8</b>	1	12	4	30	9	6	88	<b>8</b>	<b>6</b>	<b>9</b>	<b>13</b>

Legenda >>>

\*G: DEP Genômica

ANCP: 4ª AG - AGO/2024

	IQG	PM EM	TMD	PD	PS	GPD	PES	HP/ STAY	IPP	AOL	EGS
<b>Valor</b>	<b>29,51</b>	5,54	10,94	8,56	16,38	7,82	0,66	42,23	-10,34	2,83	0,56
<b>Percentil</b>	<b>2</b>	0,5	0,5	6	6	9	25	0,5	27	4	32

Legenda >>>

\*G: DEP Genômica

GENEPLUS: AG GENEPLUS 2024.07

	iABCZ	PM EM	TMD	PD ED	PA ED	PS ED	PE 365	PE 450	STAY	IPP	AOL	ACAB
<b>Valor</b>	<b>24,56</b>	5,54	10,94	8,56	14,49	16,38	0,42	0,66	42,23	-10,34	2,83	0,56
<b>Deca</b>	<b>1</b>	1	1	1	1	1	3	2	1	3	1	3
<b>P(%)</b>												

Legenda >>>

\*G: DEP Genômica

PMGZ: 2024-3



LOTE:  
**32**

**COLONIAL**  
Agropecuária

**YANCA FIV COL - COL 29507**



Nasc.: **22/08/23**

Idade: **1a 0m**

Sexo: **Fêmea**

Peso: **350 Kg**

BELO J MACHADO

REM USP

OBAMA FIV MACHADINHO

OBOLA COL

MADEIXA MACHADINHO

JORETA COL

	MGTe	MP 120*G	PESO 210*G	PESO 450*G	PE 365*G	STAY *G	AOL *G	ACAB *G	MGTe CR	MGTe RE	MGTe CO	MGTe F1
<b>Valor</b>	<b>22,53</b>	3,45	9,95	25,65	0,90	88,51	0,93	0,59	<b>23,87</b>	<b>19,31</b>	<b>6,35</b>	<b>6,93</b>
<b>Top</b>	<b>6</b>	5	10	3	11	3	30	4	<b>5</b>	<b>8</b>	<b>5</b>	<b>4</b>

Legenda >>> \*G: DEP Genômica ANCP: 4ª AG - AGO/2024

	IQG	PM EM*G	TMD *G	PD*G	PS*G	GPD *G	PES *G	HP/ STAY*G	IPP *G	AOL *G	EGS *G
<b>Valor</b>	<b>34,03</b>	4,98	10,26	7,82	23,27	15,45	1,74	37,66	-9,15	0,92	2,63
<b>Percentil</b>	<b>0,5</b>	0,5	1	8	1	0,1	1	7	31	36	2

Legenda >>> \*G: DEP Genômica GENEPLUS: AG GENEPLUS 2024.07

	iABCZ	PM EM*G	TMD *G	PD ED*G	PA ED*G	PS ED*G	PE 365*G	PE 450*G	STAY *G	IPP *G	AOL *G	ACAB *G
<b>Valor</b>	<b>21,63</b>	4,98	10,26	7,82	14,19	23,27	0,63	1,74	37,66	-9,16	0,92	2,63
<b>Deca</b>	<b>1</b>	1	1	1	1	1	1	1	1	3	3	1
<b>P(%)</b>	<b>1</b>	0,5	0,5	5	2	0,5	10	0,5	4			1

Legenda >>> \*G: DEP Genômica PMGZ: 2024-3





LOTE:  
**33**

**COLONIAL**  
Agropecuária

# YOHIMBE FIV COL - COL 29676



Nasc.: **22/10/23**

Idade: **0a 10m**

Sexo: **Fêmea**

Peso: **334 Kg**

JHELUM COL

REM USP

QUEBEC COL

ORLA COL

MEDIANA COL

GAIMACA COL

	MGTe	MP 120*G	PESO 210*G	PESO 450*G	PE 365*G	STAY *G	AOL *G	ACAB *G	MGTe CR	MGTe RE	MGTe CO	MGTe F1
<b>Valor</b>	<b>23,72</b>	3,69	8,20	17,32	1,60	92,93	2,22	0,39	<b>26,71</b>	<b>16,69</b>	<b>5,14</b>	<b>5,00</b>
<b>Top</b>	<b>5</b>	4	15	12	2	0,5	13	8	<b>2</b>	<b>11</b>	<b>9</b>	<b>8</b>

Legenda >>>

\*G: DEP Genômica

ANCP: 4ª AG - AGO/2024

	IQG	PM EM*G	TMD *G	PD*G	PS*G	GPD *G	PES *G	HP/ STAY*G	IPP *G	AOL *G	EGS *G
<b>Valor</b>	<b>37,94</b>	3,43	9,63	9,36	20,27	10,91	2,29	45,19	-25,32	1,97	1,71
<b>Percentil</b>	<b>0,5</b>	4	1	4	2	2	0,1	0,1	3	12	7

Legenda >>>

\*G: DEP Genômica

GENEPLUS: AG GENEPLUS 2024.07

	iABCZ	PM EM*G	TMD *G	PD ED*G	PA ED*G	PS ED*G	PE 365*G	PE 450*G	STAY *G	IPP *G	AOL *G	ACAB *G
<b>Valor</b>	<b>29,75</b>	3,43	9,63	9,36	14,09	20,27	1,48	2,29	45,19	-25,32	1,97	1,71
<b>Deca</b>	<b>1</b>	1	1	1	1	1	1	1	1	1	1	1
<b>P(%)</b>	<b>0,1</b>	3	0,5	3	2	1	0,1	0,1	0,1	2	9	5

Legenda >>>

\*G: DEP Genômica

PMGZ: 2024-3



LOTE:  
**34**

**COLONIAL**  
Agropecuária

**YEVGENIA FIV COL - COL 29750**



Nasc.: **08/11/23**

Idade: **0a 9m**

Sexo: **Fêmea**

Peso: **332 Kg**

REM DANUT

REM ARMADOR

LOTUS FIV KATISPERA

QUIMAR COL

05 FIV LA KATISPERA

FANTASY COL

	MGTe	MP 120*G	PESO 210*G	PESO 450*G	PE 365*G	STAY *G	AOL *G	ACAB *G	MGTe CR	MGTe RE	MGTe CO	MGTe F1
<b>Valor</b>	<b>26,54</b>	1,39	14,88	26,81	0,35	88,08	5,18	0,94	<b>24,61</b>	<b>30,83</b>	<b>10,06</b>	<b>9,84</b>
<b>Top</b>	<b>2</b>	31	2	3	30	3	1	1	<b>4</b>	<b>1</b>	<b>1</b>	<b>1</b>

Legenda >>> \*G: DEP Genômica ANCP: 4ª AG - AGO/2024

	IQG	PM EM*G	TMD *G	PD*G	PS*G	GPD *G	PES *G	HP/ STAY*G	IPP *G	AOL *G	EGS *G
<b>Valor</b>	<b>34,41</b>	0,45	8,57	15,40	27,35	11,95	1,27	37,37	-6,75	5,47	3,96
<b>Percentil</b>	<b>0,5</b>	48	2	0,1	0,5	2	5	7	40	0,1	0,1

Legenda >>> \*G: DEP Genômica GENEPLUS: AG GENEPLUS 2024.07

	iABCZ	PM EM*G	TMD *G	PD ED*G	PA ED*G	PS ED*G	PE 365*G	PE 450*G	STAY *G	IPP *G	AOL *G	ACAB *G
<b>Valor</b>	<b>26,07</b>	0,45	8,57	15,40	21,14	27,35	0,84	1,27	37,37	-6,76	5,47	3,96
<b>Deca</b>	<b>1</b>	5	1	1	1	1	1	1	1	4	1	1
<b>P(%)</b>	<b>0,5</b>		2	0,1	0,1	0,1	4	3	5		0,1	0,1

Legenda >>> \*G: DEP Genômica PMGZ: 2024-3



LOTE:  
**35**

**COLONIAL**  
Agropecuária

**YOKOHAMA FIV COL - COL 29620**



Nasc.: **01/10/23**

Idade: **0a 10m**

Sexo: **Fêmea**

Peso: **337 Kg**

**QUARUP BONS**

**HAY COL**

**LENDARIO FIV KATISPERA**

**OFIRA COL**

**05 FIV LA KATISPERA**

**GRAUDA COL**

	MGTe	MP 120*G	PESO 210*G	PESO 450*G	PE 365*G	STAY *G	AOL *G	ACAB *G	MGTe CR	MGTe RE	MGTe CO	MGTe F1
<b>Valor</b>	<b>23,85</b>	3,17	10,02	20,40	1,62	91,95	2,95	0,44	<b>25,33</b>	<b>20,37</b>	<b>6,15</b>	<b>5,78</b>
<b>Top</b>	<b>5</b>	7	10	8	2	1	7	7	<b>3</b>	<b>7</b>	<b>6</b>	<b>6</b>

Legenda >>> \*G: DEP Genômica ANCP: 4ª AG – AGO/2024

	IQG	PM EM*G	TMD *G	PD*G	PS*G	GPD *G	PES *G	HP/ STAY*G	IPP *G	AOL *G	EGS *G
<b>Valor</b>	<b>33,13</b>	3,16	9,41	11,26	19,06	7,80	1,81	42,68	-12,27	2,16	1,40
<b>Percentil</b>	<b>1</b>	5	2	2	3	10	1	0,5	22	10	12

Legenda >>> \*G: DEP Genômica GENEPLUS: AG GENEPLUS 2024.07

	iABCZ	PM EM*G	TMD *G	PD ED*G	PA ED*G	PS ED*G	PE 365*G	PE 450*G	STAY *G	IPP *G	AOL *G	ACAB *G
<b>Valor</b>	<b>26,55</b>	3,16	9,41	11,26	16,08	19,06	1,34	1,81	42,68	-12,27	2,16	1,40
<b>Deca</b>	<b>1</b>	1	1	1	1	1	1	1	1	2	1	1
<b>P(%)</b>	<b>0,5</b>	4	1	1	1	2	0,1	0,5	0,1	18	7	9

Legenda >>> \*G: DEP Genômica PMGZ: 2024-3



LOTE:  
**36**

**COLONIAL**  
Agropecuária

**YANGTZE FIV COL - COL 29763**



Nasc.: **09/11/23**

Idade: **0a 9m**

Sexo: **Fêmea**

Peso: **339 Kg**

QATAR FIV COL

MUKESH FIV COL

TABELIAO COL

SILABA FIV COL

ODJADA COL

QARISMA FIV COL

	MGTe	MP 120*G	PESO 210*G	PESO 450*G	PE 365*G	STAY *G	AOL *G	ACAB *G	MGTe CR	MGTe RE	MGTe CO	MGTe F1
<b>Valor</b>	<b>23,46</b>	1,06	14,06	21,32	0,65	87,59	2,81	0,64	<b>24,34</b>	<b>21,18</b>	<b>6,39</b>	<b>6,33</b>
<b>Top</b>	<b>5</b>	39	3	7	18	4	8	3	<b>4</b>	<b>6</b>	<b>5</b>	<b>5</b>

Legenda >>>

\*G: DEP Genômica

ANCP: 4ª AG - AGO/2024

	IQG	PM EM*G	TMD *G	PD*G	PS*G	GPD *G	PES *G	HP/ STAY*G	IPP *G	AOL *G	EGS *G
<b>Valor</b>	<b>28,18</b>	1,90	9,40	12,44	21,00	8,56	0,80	41,47	-23,17	2,33	1,65
<b>Percentil</b>	<b>2</b>	18	2	0,5	2	7	18	1	4	8	8

Legenda >>>

\*G: DEP Genômica

GENEPLUS: AG GENEPLUS 2024.07

	iABCZ	PM EM*G	TMD *G	PD ED*G	PA ED*G	PS ED*G	PE 365*G	PE 450*G	STAY *G	IPP *G	AOL *G	ACAB *G
<b>Valor</b>	<b>26,47</b>	1,90	9,40	12,44	18,12	21,01	0,71	0,80	41,47	-23,17	2,33	1,65
<b>Deca</b>	<b>1</b>	2	1	1	1	1	1	2	1	1	1	1
<b>P(%)</b>	<b>0,5</b>	15	1	0,5	0,5	1	7	13	0,5	3	5	6

Legenda >>>

\*G: DEP Genômica

PMGZ: 2024-3



LOTE:  
**37**

**COLONIAL**  
Agropecuária

**YUHE FIV COL - COL 29767**



Nasc.: **10/11/23**

Idade: **0a 9m**

Sexo: **Fêmea**

Peso: **326 Kg**

REM DANUT

HERCULES COL

LOTUS FIV KATISPERA

NILCE COL

05 FIV LA KATISPERA

JAMAICA FIV COL

	MGTe	MP 120*G	PESO 210*G	PESO 450*G	PE 365*G	STAY *G	AOL *G	ACAB *G	MGTe CR	MGTe RE	MGTe CO	MGTe F1
<b>Valor</b>	<b>21,05</b>	3,09	9,23	17,30	0,56	84,29	2,79	-0,02	<b>22,81</b>	<b>16,79</b>	<b>3,23</b>	<b>2,25</b>
<b>Top</b>	<b>9</b>	7	12	13	21	7	8	50	<b>6</b>	<b>11</b>	<b>19</b>	<b>24</b>

Legenda >>> \*G: DEP Genômica ANCP: 4ª AG - AGO/2024

	IQG	PM EM*G	TMD *G	PD*G	PS*G	GPD *G	PES *G	HP/ STAY*G	IPP *G	AOL *G	EGS *G
<b>Valor</b>	<b>29,47</b>	2,02	7,87	8,43	18,29	9,86	1,45	39,52	-19,42	3,44	0,55
<b>Percentil</b>	<b>2</b>	17	4	6	4	4	3	3	7	2	33

Legenda >>> \*G: DEP Genômica GENEPLUS: AG GENEPLUS 2024.07

	iABCZ	PM EM*G	TMD *G	PD ED*G	PA ED*G	PS ED*G	PE 365*G	PE 450*G	STAY *G	IPP *G	AOL *G	ACAB *G
<b>Valor</b>	<b>21,52</b>	2,02	7,87	8,43	14,54	18,29	0,17	1,45	39,52	-19,42	3,44	0,55
<b>Deca</b>	<b>1</b>	2	1	1	1	1	5	1	1	1	1	3
<b>P(%)</b>	<b>2</b>	13	2	4	2	2	2	2	2	6	0,5	

Legenda >>> \*G: DEP Genômica PMGZ: 2024-3



LOTE:  
**38**

**COLONIAL**  
Agropecuária

# YADIRA FIV COL - COL 29782



Nasc.: **15/11/23**

Idade: **0a 9m**

Sexo: **Fêmea**

Peso: **332 Kg**

REM DANUT

HERCULES COL

LOTUS FIV KATISPERA

NILCE COL

05 FIV LA KATISPERA

JAMAICA FIV COL

	MGTe	MP 120*G	PESO 210*G	PESO 450*G	PE 365*G	STAY *G	AOL *G	ACAB *G	MGTe CR	MGTe RE	MGTe CO	MGTe F1
<b>Valor</b>	<b>22,27</b>	1,88	11,68	23,98	0,90	84,83	3,83	0,10	<b>21,68</b>	<b>23,56</b>	<b>5,32</b>	<b>4,40</b>
<b>Top</b>	<b>7</b>	21	6	4	11	7	3	26	<b>8</b>	<b>4</b>	<b>8</b>	<b>11</b>

Legenda >>>

\*G: DEP Genômica

ANCP: 4ª AG - AGO/2024

	IQG	PM EM*G	TMD *G	PD*G	PS*G	GPD *G	PES *G	HP/ STAY*G	IPP *G	AOL *G	EGS *G
<b>Valor</b>	<b>27,69</b>	1,03	6,14	9,48	18,04	8,56	1,20	41,63	-19,84	3,44	0,82
<b>Percentil</b>	<b>2</b>	35	9	4	4	7	6	1	7	2	25

Legenda >>>

\*G: DEP Genômica

GENEPLUS: AG GENEPLUS 2024.07

	iABCZ	PM EM*G	TMD *G	PD ED*G	PA ED*G	PS ED*G	PE 365*G	PE 450*G	STAY *G	IPP *G	AOL *G	ACAB *G
<b>Valor</b>	<b>23,96</b>	1,03	6,14	9,48	14,43	18,04	1,00	1,20	41,63	-19,84	3,44	0,82
<b>Deca</b>	<b>1</b>	4	1	1	1	1	1	1	1	1	1	3
<b>P(%)</b>	<b>0,5</b>		7	2	2	2	2	4	0,5	5	0,5	

Legenda >>>

\*G: DEP Genômica

PMGZ: 2024-3



LOTE:  
**39**

**COLONIAL**  
Agropecuária

**YEDDA FIV COL - COL 29946**



Nasc.: **09/01/24**

Idade: **0a 7m**

Sexo: **Fêmea**

Peso: **257 Kg**

REM ESPIAO007

RAJAN COL

DIPLOMATA AGRONOVA

UMAN COL

BATOM AGRONOVA

RELIQUIA COL

	MGTe	MP 120*G	PESO 210*G	PESO 450*G	PE 365*G	STAY *G	AOL *G	ACAB *G	MGTe CR	MGTe RE	MGTe CO	MGTe F1
<b>Valor</b>	<b>20,24</b>	4,23	5,57	13,76	1,27	88,79	1,57	0,60	<b>23,04</b>	<b>13,66</b>	<b>5,16</b>	<b>5,42</b>
<b>Top</b>	<b>10</b>	3	28	20	4	3	20	4	<b>6</b>	<b>17</b>	<b>9</b>	<b>7</b>

Legenda >>> \*G: DEP Genômica ANCP: 4ª AG – AGO/2024

	IQG	PM EM	TMD	PD	PS	GPD	PES	HP/ STAY	IPP	AOL	EGS
<b>Valor</b>	<b>33,70</b>	2,91	8,22	8,95	19,92	10,96	1,80	35,64	-38,40	3,65	4,21
<b>Percentil</b>	<b>0,5</b>	7	3	5	2	2	1	15	0,1	1	0,1

Legenda >>> \*G: DEP Genômica GENEPLUS: AG GENEPLUS 2024.07

	iABCZ	PM EM	TMD	PD ED	PA ED	PS ED	PE 365	PE 450	STAY	IPP	AOL	ACAB
<b>Valor</b>	<b>24,60</b>	2,91	8,22	8,95	16,24	19,92	1,21	1,80	35,64	-38,40	3,65	4,21
<b>Deca</b>	<b>1</b>	1	1	1	1	1	1	1	2	1	1	1
<b>P(%)</b>												

Legenda >>> \*G: DEP Genômica PMGZ: 2024-3



LOTE:  
**40**

**COLONIAL**  
Agropecuária

**YATZARY COL - COLM 6912**



Nasc.: **19/12/23**

Idade: **0a 8m**

Sexo: **Fêmea**

Peso: **324 Kg**

QUICKMAN FIV COL

OSAHAR COL

TAKASHI COL

TORA COL

PUNTHALI COL

RAPIOCA COL

	MGTe	MP 120*G	PESO 210*G	PESO 450*G	PE 365*G	STAY *G	AOL *G	ACAB *G	MGTe CR	MGTe RE	MGTe CO	MGTe F1
<b>Valor</b>	<b>22,23</b>	2,22	13,00	21,15	0,85	87,04	2,27	-0,19	<b>24,23</b>	<b>17,42</b>	<b>2,49</b>	<b>1,40</b>
<b>Top</b>	<b>7</b>	16	4	7	12	4	12	82	<b>4</b>	<b>10</b>	<b>25</b>	<b>32</b>

Legenda >>> \*G: DEP Genômica ANCP: 4ª AG - AGO/2024

	IQG	PM EM	TMD	PD	PS	GPD	PES	HP/ STAY	IPP	AOL	EGS
<b>Valor</b>	<b>29,92</b>	3,55	9,69	10,09	20,43	10,34	1,76	40,76	-19,90	1,84	-0,03
<b>Percentil</b>	<b>2</b>	3	1	3	2	3	1	2	7	14	53

Legenda >>> \*G: DEP Genômica GENEPLUS: AG GENEPLUS 2024.07

	iABCZ	PM EM	TMD	PD ED	PA ED	PS ED	PE 365	PE 450	STAY	IPP	AOL	ACAB
<b>Valor</b>	<b>25,42</b>	3,55	9,69	10,09	17,50	20,43	1,59	1,76	40,76	-19,91	1,84	-0,03
<b>Deca</b>	<b>1</b>	1	1	1	1	1	1	1	1	1	1	6
<b>P(%)</b>												

Legenda >>> \*G: DEP Genômica PMGZ: 2024-3





LOTE:  
**41**

**COLONIAL**  
Agropecuária

# YSY FIV COL - COL 29822



Nasc.: **28/11/23**

Idade: **0a 8m**

Sexo: **Fêmea**

Peso: **327 Kg**

REAL COL

OPERARIO COL

URUS COL

TABUADA FIV COL

SILABA FIV COL

HARONA COL

	MGTe	MP 120*G	PESO 210*G	PESO 450*G	PE 365*G	STAY *G	AOL *G	ACAB *G	MGTe CR	MGTe RE	MGTe CO	MGTe F1
<b>Valor</b>	<b>21,58</b>	5,53	12,35	23,05	0,86	73,86	1,29	-0,03	<b>23,60</b>	<b>16,77</b>	<b>4,10</b>	<b>3,71</b>
<b>Top</b>	<b>8</b>	1	5	5	12	24	24	52	<b>5</b>	<b>11</b>	<b>14</b>	<b>14</b>

Legenda >>>

\*G: DEP Genômica

ANCP: 4ª AG - AGO/2024

	IQG	PM EM*G	TMD *G	PD*G	PS*G	GPD *G	PES *G	HP/ STAY*G	IPP *G	AOL *G	EGS *G
<b>Valor</b>	<b>29,71</b>	5,58	14,13	12,53	24,69	12,16	1,46	36,12	-18,19	1,94	-0,88
<b>Percentil</b>	<b>2</b>	0,1	0,1	0,5	0,5	1	3	12	9	13	80

Legenda >>>

\*G: DEP Genômica

GENEPLUS: AG GENEPLUS 2024.07

	iABCZ	PM EM*G	TMD *G	PD ED*G	PA ED*G	PS ED*G	PE 365*G	PE 450*G	STAY *G	IPP *G	AOL *G	ACAB *G
<b>Valor</b>	<b>23,45</b>	5,58	14,13	12,53	20,06	24,69	0,79	1,46	36,12	-18,19	1,94	-0,88
<b>Deca</b>	<b>1</b>	1	1	1	1	1	1	1	1	1	1	8
<b>P(%)</b>	<b>1</b>	0,1	0,1	0,5	0,1	0,5	5	2	9	7	9	

Legenda >>>

\*G: DEP Genômica

PMGZ: 2024-3



LOTE:  
**42**

**COLONIAL**  
Agropecuária

**YNGRID FIV COL - COL 29825**



Nasc.: **30/11/23**

Idade: **0a 8m**

Sexo: **Fêmea**

Peso: **307 Kg**

REAL COL

OPERARIO COL

URUS COL

TABUADA FIV COL

SILABA FIV COL

HARONA COL

	MGTe	MP 120*G	PESO 210*G	PESO 450*G	PE 365*G	STAY *G	AOL *G	ACAB *G	MGTe CR	MGTe RE	MGTe CO	MGTe F1
<b>Valor</b>	<b>19,88</b>	3,44	10,64	18,53	0,98	80,59	0,81	0,07	<b>22,69</b>	<b>13,23</b>	<b>3,40</b>	<b>3,21</b>
<b>Top</b>	<b>11</b>	5	8	10	9	13	32	31	<b>7</b>	<b>18</b>	<b>18</b>	<b>17</b>

Legenda >>> \*G: DEP Genômica ANCP: 4ª AG – AGO/2024

	IQG	PM EM*G	TMD *G	PD*G	PS*G	GPD *G	PES *G	HP/ STAY*G	IPP *G	AOL *G	EGS *G
<b>Valor</b>	<b>21,44</b>	2,99	9,89	9,90	17,57	7,67	1,13	36,11	-17,23	0,60	-0,73
<b>Percentil</b>	<b>7</b>	6	1	3	4	10	8	12	11	45	76

Legenda >>> \*G: DEP Genômica GENEPLUS: AG GENEPLUS 2024.07

	iABCZ	PM EM*G	TMD *G	PD ED*G	PA ED*G	PS ED*G	PE 365*G	PE 450*G	STAY *G	IPP *G	AOL *G	ACAB *G
<b>Valor</b>	<b>18,08</b>	2,99	9,90	9,90	14,64	17,57	0,68	1,13	36,11	-17,23	0,60	-0,73
<b>Deca</b>	<b>1</b>	1	1	1	1	1	1	1	1	1	4	8
<b>P(%)</b>												

Legenda >>> \*G: DEP Genômica PMGZ: 2024-3



LOTE:  
**43**

**COLONIAL**  
Agropecuária

## YULEANA FIV COL - COL 29674



Nasc.: **21/10/23**

Idade: **0a 10m**

Sexo: **Fêmea**

Peso: **316 Kg**

REAL COL

QUEBEC COL

URUS COL

TAGNA COL

SILABA FIV COL

QUIMIA COL

	MGTe	MP 120*G	PESO 210*G	PESO 450*G	PE 365*G	STAY *G	AOL *G	ACAB *G	MGTe CR	MGTe RE	MGTe CO	MGTe F1
Valor	<b>23,40</b>	2,68	10,04	17,30	1,26	94,24	1,51	0,46	<b>26,85</b>	<b>15,24</b>	<b>4,75</b>	<b>4,99</b>
Top	<b>5</b>	10	10	13	5	0,5	21	6	<b>2</b>	<b>14</b>	<b>11</b>	<b>9</b>

Legenda >>>

\*G: DEP Genômica

ANCP: 4ª AG - AGO/2024

	IQG	PM EM*G	TMD *G	PD*G	PS*G	GPD *G	PES *G	HP/ STAY*G	IPP *G	AOL *G	EGS *G
Valor	<b>33,01</b>	1,34	6,05	7,95	13,64	5,69	1,56	48,62	-26,10	1,03	3,01
Percentil	<b>1</b>	28	10	8	11	20	2	0,1	2	33	0,5

Legenda >>>

\*G: DEP Genômica

GENEPLUS: AG GENEPLUS 2024.07

	iABCZ	PM EM*G	TMD *G	PD ED*G	PA ED*G	PS ED*G	PE 365*G	PE 450*G	STAY *G	IPP *G	AOL *G	ACAB *G
Valor	<b>28,67</b>	1,34	6,05	7,95	11,39	13,64	0,88	1,56	48,62	-26,10	1,03	3,01
Deca	<b>1</b>	3	1	1	1	1	1	1	1	1	3	1
P(%)												

Legenda >>>

\*G: DEP Genômica

PMGZ: 2024-3



LOTE:  
**44**

**COLONIAL**  
Agropecuária

**YAAKOV FIV COL - COL 29877**



Nasc.: **16/12/23**

Idade: **0a 8m**

Sexo: **Fêmea**

Peso: **292 Kg**

REAL COL

RANDHIR FIV COL

URUS COL

URBI COL

SILABA FIV COL

LACUNARI COL

	MGTe	MP 120*G	PESO 210*G	PESO 450*G	PE 365*G	STAY *G	AOL *G	ACAB *G	MGTe CR	MGTe RE	MGTe CO	MGTe F1
<b>Valor</b>	<b>20,96</b>	6,43	5,82	13,96	0,85	91,32	0,89	0,81	<b>24,42</b>	<b>12,82</b>	<b>5,04</b>	<b>5,88</b>
<b>Top</b>	<b>9</b>	0,5	26	20	12	1	31	2	<b>4</b>	<b>19</b>	<b>9</b>	<b>6</b>

Legenda >>> \*G: DEP Genômica ANCP: 4ª AG – AGO/2024

	IQG	PM EM*G	TMD *G	PD*G	PS*G	GPD *G	PES *G	HP/ STAY*G	IPP *G	AOL *G	EGS *G
<b>Valor</b>	<b>33,06</b>	6,20	10,77	4,02	8,05	4,03	0,84	46,18	-33,46	0,36	3,15
<b>Percentil</b>	<b>1</b>	0,1	0,5	33	32	33	17	0,1	0,5	52	0,5

Legenda >>> \*G: DEP Genômica GENEPLUS: AG GENEPLUS 2024.07

	iABCZ	PM EM*G	TMD *G	PD ED*G	PA ED*G	PS ED*G	PE 365*G	PE 450*G	STAY *G	IPP *G	AOL *G	ACAB *G
<b>Valor</b>	<b>26,91</b>	6,20	10,77	4,01	7,96	8,05	0,39	0,84	46,18	-33,47	0,36	3,15
<b>Deca</b>	<b>1</b>	1	1	3	2	3	3	2	1	1	5	1
<b>P(%)</b>												

Legenda >>> \*G: DEP Genômica PMGZ: 2024-3



LOTE:  
**45**

**COLONIAL**  
Agropecuária

**YURIANA FIV COL - COL 29835**



Nasc.: **03/12/23**

Idade: **0a 8m**

Sexo: **Fêmea**

Peso: **342 Kg**

REAL COL

QUARRIE FIV COL

URUS COL

TANAJUBA COL

SILABA FIV COL

RUTE COL

	MGTe	MP 120*G	PESO 210*G	PESO 450*G	PE 365*G	STAY *G	AOL *G	ACAB *G	MGTe CR	MGTe RE	MGTe CO	MGTe F1
<b>Valor</b>	<b>22,93</b>	3,79	13,19	24,43	0,40	84,20	1,37	0,12	<b>24,86</b>	<b>18,22</b>	<b>3,37</b>	<b>3,06</b>
<b>Top</b>	<b>6</b>	4	4	4	27	7	23	24	<b>4</b>	<b>9</b>	<b>18</b>	<b>18</b>

Legenda >>> \*G: DEP Genômica ANCP: 4ª AG - AGO/2024

	IQG	PM EM*G	TMD *G	PD*G	PS*G	GPD *G	PES *G	HP/ STAY*G	IPP *G	AOL *G	EGS *G
<b>Valor</b>	<b>29,77</b>	3,48	11,36	12,09	21,56	9,47	0,37	40,64	-25,31	1,60	1,45
<b>Percentil</b>	<b>2</b>	4	0,5	1	2	5	41	2	3	19	11

Legenda >>> \*G: DEP Genômica GENEPLUS: AG GENEPLUS 2024.07

	iABCZ	PM EM*G	TMD *G	PD ED*G	PA ED*G	PS ED*G	PE 365*G	PE 450*G	STAY *G	IPP *G	AOL *G	ACAB *G
<b>Valor</b>	<b>26,24</b>	3,48	11,36	12,09	19,58	21,56	0,33	0,37	40,64	-25,31	1,60	1,45
<b>Deca</b>	<b>1</b>	1	1	1	1	1	3	4	1	1	2	1
<b>P(%)</b>												

Legenda >>> \*G: DEP Genômica PMGZ: 2024-3



LOTE:

46

AGROCEDRO 

**YZA COL - COL 29709**



Nasc.: **04/11/23**

Idade: **0a 9m**

Sexo: **Fêmea**

Peso: **351 Kg**

OPERARIO COL


REM ARMADOR

TRONO COL


RABONI COL

MARIA COL


HIBERNACAO COL

 ANCP	MGTe	MP 120*G	PESO 210*G	PESO 450*G	PE 365*G	STAY *G	AOL *G	ACAB *G	MGTe CR	MGTe RE	MGTe CO	MGTe F1
<b>Valor</b>	<b>22,03</b>	3,46	12,60	20,63	0,21	90,19	2,50	0,05	<b>23,55</b>	<b>18,33</b>	<b>4,20</b>	<b>3,53</b>
<b>Top</b>	<b>7</b>	5	5	8	39	2	10	34	<b>5</b>	<b>9</b>	<b>13</b>	<b>15</b>

Legenda >>> \*G: DEP Genômica ANCP: 4ª AG – AGO/2024

 GENE PLUS	IQG	PM EM	TMD	PD	PS	GPD	PES	HP/ STAY	IPP	AOL	EGS
<b>Valor</b>	<b>31,57</b>	4,27	9,53	8,67	17,43	8,76	1,33	43,54	-19,61	2,21	0,53
<b>Percentil</b>	<b>1</b>	2	1	5	5	6	4	0,5	7	9	34

Legenda >>> \*G: DEP Genômica GENEPLUS: AG GENEPLUS 2024.07

 PMGZ	iABCZ	PM EM	TMD	PD ED	PA ED	PS ED	PE 365	PE 450	STAY	IPP	AOL	ACAB
<b>Valor</b>	<b>26,34</b>	4,27	9,53	8,67	14,92	17,43	0,93	1,33	43,54	-19,61	2,21	0,53
<b>Deca</b>	<b>1</b>	1	1	1	1	1	1	1	1	1	1	3
<b>P(%)</b>												

Legenda >>> \*G: DEP Genômica PMGZ: 2024-3



LOTE:  
**47**



**ABSOLUTA FIV FAZ. SÃO CARLOS – FSCC 1624**



Nasc.: **06/08/23**

Idade: **1a 0m**

Sexo: **Fêmea**

Peso: **425 Kg**

REM DANUT

QUINCY BONS

LUCK FIV KATISPERA

ABADIA BONS

05 FIV LA KATISPERA

PALMIRA FIV BONS

	MGTe	MP 120*G	PESO 210*G	PESO 450*G	PE 365*G	STAY *G	AOL *G	ACAB *G	MGTe CR	MGTe RE	MGTe CO	MGTe F1
<b>Valor</b>	<b>33,31</b>	8,34	19,88	36,81	1,12	93,77	2,61	0	<b>35,46</b>	<b>28,18</b>	<b>6,05</b>	<b>5,68</b>
<b>Top</b>	<b>0,1</b>	0,1	0,5	0,5	6	0,5	9	45	<b>0,1</b>	<b>2</b>	<b>6</b>	<b>6</b>

Legenda >>>

\*G: DEP Genômica

ANCP: 3ª AG - JUN/2024

	IQG	PM EM*G	TMD *G	PD *G	PS *G	GPD *G	PES *G	HP/ STAY*G	IPP *G	AOL *G	EGS *G
<b>Valor</b>	<b>47,59</b>	7,16	17,38	18,31	37,64	19,33	1,44	42,85	-18,44	2,98	3,15
<b>Percentil</b>	<b>0,1</b>	0,1	0,1	0,1	0,1	0,1	3	0,5	9	3	0,5

Legenda >>>

\*G: DEP Genômica

GENEPLUS: AG GENEPLUS 2024.04

	iABCZ	PM EM*G	TMD *G	PD ED*G	PA ED*G	PS ED*G	PE 365*G	PE 450*G	STAY *G	IPP *G	AOL* G	ACAB *G
<b>Valor</b>	<b>35,47</b>	7,16	17,38	18,31	28,75	37,64	0,67	1,44	42,85	-18,44	2,98	3,15
<b>Deca</b>	<b>1</b>	1	1	1	1	1	1	1	1	1	1	1

Legenda >>>

\*G: DEP Genômica

PMGZ: 2024-2

**Muito forte nas DEPS de desempenho e maternal nos três sumários. GENOTIPADA. Aspirada com 9,5 meses - produzindo 30 óocitos! Neta da PALMIRA FIV BONS destaque do núcleo de doadoras da Faz. Bonsucesso, mãe de doadoras e touros de central!**



LOTE:  
**48**



**ULTRAJADA BYO - BYO 4570**



Nasc.: **04/11/2023**

Idade: **9 m**

Sexo: **Fêmea**

Peso: **355 Kg**

QUICKMAN FIV COL

QUARUP BONS

TAJASWI COL

QUICIAL BYO

LAMPRIITA COL

EFICACIA BYO

	MGTe	MP 120G	PESO 210G	PESO 450G	PE 365G	STAY G	AOLG	ACAB G	MGTe CRG	MGTe REG	MGTe COG	MGTe F1G
Valor	24,44	3,68	14,50	20,04	1,24	85,74	4,14	0,45	25,06	22,93	7,44	6,83
Top	4	4	3	8	5	5	3	6	3	4	3	4

Legenda >>> \*G: DEP Genômica ANCP: 4ª AG - AGO/2024

	iABCZ	PM EM	TMD	PD ED	PA ED	PS ED	PE 365	STAY	IPP	AOL	ACAB
Valor	16,9	2,92	8,82	10,18	12,74	16,48	0,858	33,87	-12,03	3,468	-0,52
Deca	1	1	1	1	1	1	1	3	2	1	7

Legenda >>> \*G: DEP Genômica PMGZ: 2024-3





LOTE:  
**49**



**URIKA BYO - BYO 4557**



Nasc.: **29/10/2023**

Idade: **9 m**

Sexo: **Fêmea**

Peso: **380 Kg**

QUICKMAN FIV COL

JHELUM COL

TAJASWI COL

NERDIA BYO

LAMPRITA COL

INDES FIV COL

	MGTe	MP 120G	PESO 210G	PESO 450G	PE 365G	STAY G	AOLG	ACAB G	MGTe CRG	MGTe REG	MGTe COG	MGTe F1G
Valor	22,34	2,44	14,08	21,56	0,06	85,84	3,59	-0,04	22,76	21,15	4,92	3,95
Top	7	13	3	7	52	5	4	54	6	6	10	13

Legenda >>> \*G: DEP Genômica ANCP: 4ª AG - AGO/2024

	iABCZ	PM EM	TMD	PD ED	PA ED	PS ED	PE 365	STAY	IPP	AOL	ACAB
Valor	22,4	3,21	9,73	9,56	13,61	16,54	0,603	38,96	-23,88	3,114	0,149
Deca	1	1	1	1	1	1	2	1	1	1	5

Legenda >>> \*G: DEP Genômica PMGZ: 2024-3



LOTE:  
**50**



**UMBARA BYO - BYO 4579**



Nasc.: **05/11/2023**

Idade: **9 m**

Sexo: **Fêmea**

Peso: **330 Kg**

OPERARIO COL

JHELUM COL

TRONO COL

PALLAS BYO

MARIA COL

JITULE BYO

	MGTe	MP 120G	PESO 210G	PESO 450G	PE 365G	STAY G	AOLG	ACAB G	MGTe CRG	MGTe REG	MGTe COG	MGTe F1G
<b>Valor</b>	<b>18,72</b>	4,77	2,79	8,87	1,35	88,69	2,41	0,48	<b>21,47</b>	<b>12,30</b>	<b>4,03</b>	<b>3,87</b>
<b>Top</b>	<b>13</b>	2	48	36	4	3	11	6	<b>9</b>	<b>20</b>	<b>14</b>	<b>14</b>

Legenda >>> \*G: DEP Genômica ANCP: 4ª AG - AGO/2024

	iABCZ	PM EM	TMD	PD ED	PA ED	PS ED	PE 365	STAY	IPP	AOL	ACAB
<b>Valor</b>	<b>24,24</b>	4,43	10,86	10,30	16,39	18,99	0,50	40,23	-18,70	1,99	0,795
<b>Deca</b>	<b>1</b>	1	1	1	1	1	2	1	1	1	3

Legenda >>> \*G: DEP Genômica PMGZ: 2024-3



LOTE:  
**51**



**K3457 DA MDLO - MDLO 3457**



Nasc.: **02/07/23**

Idade: **1a 1m**

Sexo: **Fêmea**

REM ESPIAO007

REM ARMADOR

REM HERMOSO FIV

F1068 DA MDLO

REM VOTUPORANGA

CAROLA FIV

	MGTe	MP 120*G	PESO 210*G	PESO 450*G	PE 365*G	STAY *G	AOL *G	ACAB *G	MGTe CR	MGTe RE	MGTe CO	MGTe F1
<b>Valor</b>	<b>25,85</b>	1,82	13,64	24,55	2,06	90,93	2,89	0,77	<b>26,77</b>	<b>23,69</b>	<b>7,43</b>	<b>7,55</b>
<b>Top</b>	<b>3</b>	23	3	4	0,5	1	8	2	<b>2</b>	<b>4</b>	<b>3</b>	<b>3</b>

Legenda >>> \*G: DEP Genômica ANCP: 3ª AG – JUN/2024

	IQG	PM EM*G	TMD *G	PD*G	PS*G	GPD*G	PES *G	HP/ STAY*G	IPP *G	AOL *G	EGS *G
<b>Valor</b>	<b>36,23</b>	1,78	6,27	9,25	24,74	15,49	2,79	35,34	-25,61	2,29	5,36
<b>Percentil</b>	<b>0,5</b>	20	9	4	0,5	0,1	1	17	2	8	0,1

Legenda >>> \*G: DEP Genômica GENEPLUS: AG GENEPLUS 2024.07

	iABCZ	PM EM*G	TMD *G	PD ED*G	PA ED*G	PS ED*G	PE 365*G	STAY *G	IPP *G	AOL *G	ACAB *G
<b>Valor</b>	<b>24,29</b>	1,78	6,27	9,25	18,98	24,74	1,90	35,34	-25,61	2,29	5,36
<b>Deca</b>	<b>1</b>	2	1	1	1	1	1	2	1	1	1
<b>P(%)</b>	<b>0,5</b>	17	6	3	0,5	0,5	0,1	13	2	5	0,1

Legenda >>> \*G: DEP Genômica PMGZ: 2024-3



LOTE:  
**52**



**G1804 FIV - WYM 1804**



Nasc.: **07/09/23**

Idade: **0a 11m**

Sexo: **Fêmea**

Peso: **404 Kg**

QUARUP BONS


D4685 DA MN

EMBATE DA AGRONOVA

N1395

BATOM DA AGRONOVA


IBIRAMA FIV BONS

	MGTe	MP 120*G	PESO 210*G	PESO 450*G	PE 365*G	STAY *G	AOL *G	ACAB *G	MGTe CR	MGTe RE	MGTe CO	MGTe F1
Valor	<b>30,11</b>	5,47	14,22	29,57	2,12	91,93	4,52	0,62	<b>30,16</b>	<b>30,04</b>	<b>8,54</b>	<b>7,97</b>
Top	<b>0,5</b>	1	3	2	0,5	0,5	2	3	<b>0,5</b>	<b>1</b>	<b>2</b>	<b>2</b>

Legenda >>>

\*G: DEP Genômica

ANCP: 3ª AG – JUN/2024

	iABCZ	PM EM*G	TMD *G	PD ED*G	PA ED*G	PS ED*G	PE 365*G	STAY *G	IPP *G	AOL *G	ACAB *G
Valor	<b>30,22</b>	6,70	13,37	9,81	18,89	25,93	1,95	39,64	-32,52	3,97	-0,23
Deca	<b>1</b>	1	1	1	1	1	1	1	1	1	6
P(%)	<b>0,1</b>	0,1	0,1	2	0,5	0,1	0,1	2	0,5	0,1	-

Legenda >>>

\*G: DEP Genômica

PMGZ: 2024-3

**Produziu 48 oócitos.**



LOTE:  
**53**



# G1850 FIV - WYM 1850



Nasc.: **13/09/23**

Idade: **0a 11m**

Sexo: **Fêmea**

Peso: **388 Kg**

REM DANUT

REM GOIAS GENETICA ADITIVA

LUCK FIV KATISPERA

E960 FIV

05 FIV LA KATISPERA

B340 FIV

	MGTe	MP 120*G	PESO 210*G	PESO 450*G	PE 365*G	STAY *G	AOL *G	ACAB *G	MGTe CR	MGTe RE	MGTe CO	MGTe F1
Valor	<b>23,63</b>	3,94	8,60	19,21	1,20	83,56	4,22	0,69	<b>23,73</b>	<b>23,31</b>	<b>8,97</b>	<b>8,99</b>
Top	<b>5</b>	3	14	9	5	8	2	3	<b>5</b>	<b>4</b>	<b>2</b>	<b>1</b>

Legenda >>> \*G: DEP Genômica ANCP: 3ª AG – JUN/2024

	iABCZ	PM EM*G	TMD *G	PD ED*G	PA ED*G	PS ED*G	PE 365*G	STAY *G	IPP *G	AOL *G	ACAB *G
Valor	<b>28,12</b>	2,98	8,94	9,23	16,18	23,42	1,26	40,86	-23,80	4,60	2,73
Deca	<b>1</b>	1	1	1	1	1	1	1	1	1	1
P(%)	<b>0,1</b>	5	1	3	1	0,5	0,5	0,5	3	0,1	0,5

Legenda >>> \*G: DEP Genômica PMGZ: 2024-3

**Produziu 70 oocitos na última aspiração.**



LOTE:

**54 – DUPLO****EVITA FIV BONS - BONS 5144**Nasc.: **06/03/24**Idade: **0a 5m**Sexo: **Fêmea**

QUARUP BONS


REM EL ESPANHOL

CASANOVA BONS

TANZANIA BONS

TAPIRANA BONS


QUENTURA BONS

 ANCP	MGTe	MP 120	PESO 210	PESO 450	PE 365	STAY	AOL	ACAB	MGTe CR	MGTe RE	MGTe CO	MGTe F1
Valor	<b>27,20</b>	4,03	11,68	24,31	1,79	90,97	4,78	0,63	<b>27,08</b>	<b>27,50</b>	<b>9,08</b>	<b>8,51</b>
Top	<b>2</b>	3	6	4	1	1	2	3	<b>2</b>	<b>2</b>	<b>1</b>	<b>2</b>

Legenda &gt;&gt;&gt;

\*G: DEP Genômica

ANCP: 3ª AG – JUN/2024

 PMGZ	iABCZ	PM EM	TMD	PD ED	PA ED	PS ED	PE 365	STAY	IPP	AOL	ACAB
Valor	<b>35,11</b>	4,74	10,21	9,48	17,54	23,16	1,62	46,86	-32,79	4,80	1,80
Deca	<b>1</b>	1	1	1	1	1	1	1	1	1	1
P(%)	-	-	-	-	-	-	-	-	-	-	-

Legenda &gt;&gt;&gt;

\*G: DEP Genômica

PMGZ: 2024-3

Filha do CASANOVA BONS (Quarup x 3910 da ELGE) na TANZANIA BONS (IMAN BONS x BERLOQUE). Casanova em coleta na SEMEX. Promessa de ótimos reprodutores com avaliações genéticas superiores e equilibradas para as principais características.



LOTE:

# 54 - DUPLO



## EUROPEU FIV BONS - BONS 5146



Nasc.: **08/03/24**

Idade: **0a 5m**

Sexo: **Macho**

QUARUP BONS

REM EL ESPANHOL

CASANOVA BONS

TANZANIA BONS

TAPIRANA BONS

QUENTURA BONS

	MGTe	MP 120	PESO 210	PESO 450	PE 365	STAY	AOL	ACAB	MGTe CR	MGTe RE	MGTe CO	MGTe F1
Valor	<b>27,20</b>	4,03	11,68	24,31	1,79	90,97	4,78	0,63	<b>27,08</b>	<b>27,50</b>	<b>9,08</b>	<b>8,51</b>
Top	<b>2</b>	3	6	4	1	1	2	3	<b>2</b>	<b>2</b>	<b>1</b>	<b>2</b>

Legenda >>>

\*G: DEP Genômica

ANCP: 3ª AG - JUN/2024

	iABCZ	PM EM	TMD	PD ED	PA ED	PS ED	PE 365	STAY	IPP	AOL	ACAB
Valor	<b>35,11</b>	4,74	10,21	9,48	17,54	23,16	1,62	46,86	-32,79	4,80	1,80
Deca	<b>1</b>	1	1	1	1	1	1	1	1	1	1
P(%)	-	-	-	-	-	-	-	-	-	-	-

Legenda >>>

\*G: DEP Genômica

PMGZ: 2024-3

Filho do CASANOVA BONS (Quarup x 3910 da ELGE) na TANZANIA BONS (IMAN BONS x BERLOQUE). Casanova em coleta na SEMEX. Promessa de ótimos reprodutores com avaliações genéticas superiores e equilibradas para as principais características.



LOTE:  
**55**



**BAVARIA FIV NEL. S. BARBARA - ARYN 152**



Nasc.: **25/08/23**

Idade: **1a 0m**

Sexo: **Fêmea**

Peso: **467 Kg**

REM DANUT

REM ARMADOR

INVENCIVEL DA HORA

CRIPTA MAT.

2272 DA HORA

TAICA MAT.

	MGTe	MP 120*G	MTP 120*G	PESO 210*G	PESO 365*G	PESO 450*G	PE 365*G	STAY *G	IPP *G	AOL *G	ACAB *G
Valor	<b>28,78</b>	4,36	10,28	19,93	32,52	30,39	0,53	85,99	-1,09	4,25	-0,65
Top	<b>1</b>	2	0,5	0,5	0,5	1	22	5	5	2	100

Legenda >>>

\*G: DEP Genômica

ANCP: 4ª AG - AGO/2024

	iABCZ	PM EM*G	TMD *G	PD ED*G	PA ED*G	PS ED*G	PE 365*G	STAY *G	IPP *G	AOL *G	ACAB *G
Valor	<b>23,92</b>	4,15	13,94	16,96	25,72	30,91	0,48	34,98	5,02	4,05	0,22
Deca	<b>1</b>	1	1	1	1	1	2	2	8	1	5
P(%)	<b>0,5</b>	1	0,1	0,1	0,1	0,1	18	14	-	0,1	-

Legenda >>>

\*G: DEP Genômica

PMGZ: 2024-3

**Inseminada em 02/08/2024 com o touro FLUENTE FIV EAO (REM GARANTIDO).**





LOTE:  
**56**



## HEXANA DA AGUA BOA - OEV 4517

Nasc.: **17/09/23**

Idade: **0a 11m**

Sexo: **Fêmea**

Peso: **352 Kg**

RAM DA BELA

REM CALDONEGRO

MALAIIO DA S.NICE

DEFENSA DA AGUA BOA

B8289 FIV DA S.NICE

VALSA DA AGUA BOA

	MGTe	MP 120*G	PESO 210*G	PESO 450*G	PE 365*G	STAY *G	AOL *G	ACAB *G	MGTe CR	MGTe RE	MGTe CO	MGTe F1
Valor	<b>26,27</b>	4,16	14,93	31,03	0,95	83,04	2,37	0,75	<b>26,19</b>	<b>26,34</b>	<b>7,96</b>	<b>8,07</b>
Top	<b>3</b>	3	2	1	10	9	11	2	<b>2</b>	<b>3</b>	<b>3</b>	<b>2</b>

Legenda >>>

\*G: DEP Genômica

ANCP: 4ª AG – AGO/2024

	iABCZ	PM EM*G	TMD *G	PD ED*G	PA ED*G	PS ED*G	PE 365*G	STAY *G	IPP *G	AOL *G	ACAB *G
Valor	<b>32,90</b>	4,71	11,66	10,72	19,05	24,76	1,02	46,20	-21,34	2,09	2,69
Deca	<b>1</b>	1	1	1	1	1	1	1	1	1	1
P(%)	<b>0,1</b>	0,5	0,1	1	0,5	0,5	2	0,1	4	7	0,5

Legenda >>>

\*G: DEP Genômica

PMGZ: 2024-3

Linda bezerra! Fêmea de pedigree aberto, filha do Malaio da Santa Nice em vaca Caldo Negro.

No PMGZ tem 32.90 de iABCZ, sendo P% 0.1%, PS 0.5% e 0.5% para acabamento de carcaça.

Na ANCP tem MGTe de 26,27, sendo top 3%. Muito forte para IPP, sendo top 0.5 % e top 1% para peso ao ano e sobre ano.

# 2º LEILÃO PEPITAS

# COLONIAL

## REGULAMENTO DO LEILÃO

O presente regulamento estabelecerá as normas que serão observadas durante o leilão, sendo que seu cumprimento será obrigatório a todos aqueles que, na condição de convidados, participantes e/ou promotores do evento, quiserem promover a aquisição ou venda de animal(is) ou produto(s) agrobusiness, ou como mero espectador.

### 1. DEFINIÇÕES

**1.1.** Considera-se LEILÃO o evento que visa à comercialização de animal(is) e/ou produto(s), pela melhor oferta de valores, efetuada de forma aberta e aceita por um leiloeiro.

**1.2.** Considera-se EMPRESA LEILOEIRA a empresa responsável pela organização e coordenação do leilão. O presente leilão será coordenado e organizado pela **Paulo Horto Leilões Ltda** (PROGRAMA/REMATE LEILÕES) e CENTRAL LEILÕES.

**1.3.** Considera-se LEILOEIRO a pessoa inscrita no Sindicato Nacional dos Leiloeiros Rurais, detentor de fé- pública, e que será responsável pela recepção das propostas de ofertas aos lotes comercializados, bem como pela batida do martelo e concretização do negócio. Não guardando qualquer vínculo com a empresa leiloeira.

**1.4.** Considera-se PROMOTOR DO EVENTO a(s) pessoa(s), física(s) ou jurídica(s), que for(em) responsável(is) pela promoção do evento e arregimentação do(s) animal(is) ou produto(s) para serem comercializados no leilão. Ao promotor também será permitida a realização de compras no leilão.

**1.5.** Considera-se CONVIDADO a pessoa, física ou jurídica, que for proprietária de animal(is) ou produto(s) que será(ão) comercializado(s) no leilão. Ao convidado também será permitida a realização de compras no leilão.

**1.5.1.** Ao convidado poderá ser cobrado pelo promotor do leilão taxa de inscrição para a comercialização de seu(s) animal(is) ou produto(s) no leilão.

**1.6.** Considera-se PARTICIPANTE todo aquele que comparecer no leilão e que tenha interesse na compra de animal(is) ou produto(s) comercializado(s) no evento, ou como mero espectador.

**1.7.** Considera-se COMISSÃO DE COMPRA a comissão paga pelo comprador do(s) animal(is) / produto(s) à EMPRESA LEILOEIRA / LEILOEIROS / OUTROS, que será anunciada pelo leiloeiro no início do leilão, cujo percentual incidirá sobre o valor total de cada lote apreçoado.

**1.8.** Considera-se COMISSÃO DE VENDA a comissão paga pelo proprietário do(s) animal(is)/ produto(s) ao PROMOTOR DO EVENTO / EMPRESA LEILOEIRA.

**1.9.** Considera-se PRODUTO tudo que não seja semovente e que possa ser comercializado em leilão, tais como: embrião, sêmen, etc.

**1.10.** Considera-se LANCE DE DEFESA o lance ofertado pelo próprio proprietário do animal(is) ou produto(s), quando não alcançado o preço esperado por este junto ao leilão. Nesta hipótese, o proprietário será responsável pelo pagamento das comissões de compra e venda acima previstas.

**1.11.** Considera-se LOTE o grupo de animais ou o animal individualmente e/ou de produtos a serem colocados à venda através de leilão, devidamente identificado no catálogo.

**1.12.** Considera-se DOAÇÃO o produto ou animal, ou ainda, de direitos, distinto(s) do(s) daquele(s) que inicialmente é(são) posto(s) à venda(s), mas a ele(s) se agregando, doado por vendedor ou terceiro, com fim de aumentar o interesse no bem ofertado.

### 2. CADASTRO:

**2.1.** Todo aquele que pretenda apresentar lance no leilão deverá estar previamente cadastrado junto à **Paulo Horto Leilões Ltda. e/ou Central Leilões**, podendo encaminhar tal solicitação à EMPRESA LEILOEIRA com antecedência, para fins de análise e aprovação prévia dos cadastros. Nesta hipótese, o pedido de cadastramento importará em autorização automática à EMPRESA LEILOEIRA de consulta de informações do solicitante junto ao SERASA ou

outros órgãos de proteção ao crédito.

**2.2.** A fim de dar o máximo de segurança aos negócios a serem realizados sob sua intermediação a **Paulo Horto Leilões Ltda. e/ou Central Leilões** disponibilizará aos convidados e participantes um escritório no local do evento, podendo o cadastro ser efetuado neste local. Nesta hipótese, toda compra efetuada pelo convidado ou participante ficará condicionada a posterior aprovação do cadastro, bem como aceitação pelo VENDEDOR.

**2.3.** Nesse compasso, poderá exigir as seguintes informações acompanhadas dos documentos que lhe atestem veracidade: a) Nome completo; b) Estado civil; c) Propriedades; d) Endereço para encaminhamento de correspondência; e) Nome completo, de pelo menos uma pessoa, que terá autorização para recebimento de correspondência; f) Informações de idoneidade. g) Referências pessoais;

**2.4.** Os dados cadastrais, objetos de análise da EMPRESA LEILOEIRA, naturalmente que só terão valor contanto que acompanhado de respectivo comprovante o qual, a seu arbítrio, poderá solicitar cópia para seu arquivo próprio ou eventual informação e/ou documento complementar.

**2.5.** A EMPRESA LEILOEIRA, de acordo com seu conhecimento de idoneidade do cadastrado, poderá dispensar um ou mais documentos mencionados no item 2.3.

**2.6.** As informações contidas no item 2.3, tem caráter imediato e valor por prazo indeterminado, vigendo assim, a todos os Leilões posteriores e realizados sob a custódia da **Paulo Horto Leilões Ltda. e/ou Central Leilões** e coligadas.

**2.7.** Ficará a encargo do cadastrado informar à EMPRESA LEILOEIRA sobre alterações de qualquer dos itens do cadastro.

**2.8.** A qualquer tempo a EMPRESA LEILOEIRA poderá solicitar atualização de cadastro e documentos; pena de ser vedado à participação direta em leilões futuros até que seja a solicitação formulada.

**2.9.** A presença dos convidados ou participantes no recinto do leilão importará em imediata autorização à **Paulo Horto Leilões Ltda. e/ou Central Leilões** em promover consultas sobre os mesmos junto ao SERASA ou outros órgãos de proteção ao crédito.

**2.10.** Os empregados da **Paulo Horto Leilões Ltda. e/ou Central Leilões** não estão autorizados a avalizar ou endossar qualquer comprador junto ao leilão.

**2.11.** A existência de cadastro não dispensará a necessidade de apresentação de avalista, caso seja solicitado pelo VENDEDOR ou pela **Paulo Horto Leilões Ltda. e/ou Central Leilões**.

**2.12.** Será permitida a compra de animal(is)/ produto(s) mediante procuração por Instrumento Público, a qual deverá ser específica para aquele evento e deverá conter o valor máximo autorizado pelo outorgante e desde que este possua cadastro aprovado junto à **Paulo Horto Leilões Ltda. e/ou Central Leilões**, que permanecerá com referida procuração.

**2.13.** A **Paulo Horto Leilões Ltda. e/ou Central Leilões** atua como intermediária das transações, sendo responsável pela organização e coordenação do evento, não se responsabilizando pelo inadimplemento do comprador, seja em relação ao valor do(s) produto(s) / animal(is) adquirido(s), seja em relação às comissões de venda. Portanto, cabe ao vendedor manifestar-se sobre o cadastro do comprador antes da assinatura do contrato de compra e venda, bem como exigir a assinatura de avalista antes da formalização deste contrato.

**2.14.** O cartão senha Programa/Remate Leilões ou CENTRAL LEILÕES cada cliente é vinculado ao seu cadastro único, e a partir do momento em que o participante utilizar seu cartão para dar lances em leilões realizados pela EMPRESA LEILOEIRA, ele estará ciente de todas as regras determinadas neste regulamento de leilão, Documento Público registrado em Cartório no 2º Ofício de Registro de Títulos e Documentos de Londrina-PR sob o número 214266.

**2.15.** A senha ou código secreto do cartão Programa/Remate Leilões (Paulo Horto Leilões Ltda.) ou CENTRAL LEILÕES é secreta, pessoal e intransferível, sendo sua utilização de inteira responsabilidade do donatário. Por segurança, não deve ser revelada a outras pessoas.

### **3. DO LEILOEIRO E EMPRESA LEILOEIRA:**

**3.1.** O leilão será realizado por um LEILOEIRO RURAL, devidamente inscrito nos órgãos próprios, sendo que a venda considerará efetuada com a batida do martelo, momento em que as partes, compradores e vendedores, estarão obrigados ao cumprimento do negócio fechado, exceto na hipótese de não aprovação do cadastro do comprador, na forma do item 02 supra.

**3.2.** O valor das comissões, tanto de compra como de venda, terá seu percentual anunciado pelo leiloeiro no início dos trabalhos.

**3.3.** Poderá o leiloeiro, durante o leilão, promover as alterações das presentes normas, estabelecer outras regras, alterar as disposições do catálogo, de lotes ou condições de pagamento, instituir preços mínimos, sem direito de reclamação ou indenização por parte dos convidados ou participantes.

**3.4.** Qualquer alteração havida pelas partes, após a batida do martelo, sobretudo no tocante ao valor da transação, não interferirá no valor final das comissões (venda e compra) que terá, sempre, como base de cálculo, o valor da transação anunciada pelo LEILOEIRO pela batida do martelo. Ou seja, em sendo dado qualquer desconto, seja para pagamento à vista, seja para desconto progressivo em lotes sequenciais ou desconto de qualquer natureza, concedido pelo VENDEDOR ao COMPRADOR, referida liberalidade não atingirá os honorários do leiloeiro e/ou EMPRESA

LEILOEIRA.

3.5. O valor das comissões (compra e venda) é considerado devido logo após a concretização do negócio e seu pagamento será sempre à vista.

3.6. Os casos de lance de defesa são regidos pelo item 6.13.

3.7. O atraso no pagamento da comissão acarretará a mora do devedor com acréscimo de atualização monetária, juros de 1% ao mês, cláusula penal de 20% e mais honorários advocatícios em igual patamar. Tudo como rezam os artigos 389 e 406 do CC/02.

#### 4. DISPOSIÇÕES ESPECÍFICAS PARA LEILÃO DE PREENHEZES:

4.1. Salvo estipulação em contrário, nos casos de prenhезes, a primeira parcela será considerada como sinal de negócio e devida no ato. As demais parcelas somente poderão ser exigidas do(s) COMPRADOR(es) após o recebimento ou a retirada da(s) prenhез(es) confirmada(s). Caso o VENDEDOR tenha recebido antecipadamente alguma parcela e a prenhез não consiga se realizar o VENDEDOR restituirá ao(s) COMPRADOR(es) o valor recebido em dobro e com demais acréscimos da mora.

4.1.1. Caso a(s) prenhез(es) seja(m) entregue pelo VENDEDOR em até 30 dias da data da realização do leilão, o vencimento da 2ª parcela considerar-se-á no 30º dia após a data do leilão.

#### 5. DISPOSIÇÕES GERAIS PARA TODOS OS LEILÕES:

5.1. O leiloeiro apregoará, no início do leilão e/ou no início de cada lote, o valor do lance que, multiplicado pelo número de parcelas determinadas, formará o preço total de venda e compra do(s) animal(is)/ produto(s). Também será informada a condição de cada venda, data de vencimento das parcelas, condições gerais do(s) produto(s) ou a(s) condição(ões) física(s) do(s) animal(is) referente a cada lote.

5.2. Outrossim, as especificações de cada lote constarão em editais apregoados no recinto ou em painel eletrônico, para os compradores presentes no recinto, e às margens inferiores e superiores da tela, para os compradores virtuais. Todas as informações inerentes ao catálogo são fornecidas e de responsabilidade dos senhores vendedores.

5.2.1. O valor do lance será multiplicado por 30 parcelas, com pagamento 2 parcelas à vista, 2 parcelas com 30 dias, 2 parcelas com 60 dias, 2 parcelas com 90 dias, 2 parcelas com 120 dias e 20 parcelas mensais. Caso seja apregoado lote que possua dois ou mais animais, o valor do lance será por animal, sendo o valor total do lote o valor de parcelas multiplicado pelo número de animais existentes no lote, salvo estipulação em contrário por escrito e/ou informada pelo leiloeiro no início do leilão.

5.3. A(s) parte(s) vendedora(s) declara(m) ser(em) legítima(s) possuidora(s) e proprietária(s) do(s) animal(is) / produto(s), sendo de sua(s) exclusiva responsabilidade a legitimidade da propriedade do(s) mesmo(s).

5.4. Os leilões referentes a gado de elite (genética), embrião e sêmen serão realizados com CLÁUSULA DE RESERVA DE DOMÍNIO, que abrangerá inclusive as “crias” advindas destes, conforme disposto no artigo 94 e 95 do Código Civil.

5.5. Excetuando o disposto no item “2” deste Regulamento (aprovação de cadastro), as vendas efetuadas durante o leilão são irrevogáveis e irretiráveis, obrigando comprador e vendedor ao seu cumprimento, por si e por seus herdeiros ou sucessores.

5.6. Ainda que existente índice deflacionário divulgado pelo Governo Federal, os preços estabelecidos no leilão não serão alterados.

5.7. Caberá ao comprador o pagamento do ICMS e ao vendedor o recolhimento do mesmo, referente ao lote adquirido, devendo o segundo informar a **Paulo Horto Leilões Ltda. e/ou Central Leilões** o número de inscrição junto à Receita Estadual.

5.8. A participação no leilão de qualquer pessoa, seja comprador ou vendedor, implicará na presunção de aceitação de todas as normas previstas neste Regulamento uma vez ter que lhe é dado a devida publicidade por: a) estar no átrio do local da realização do evento; b) constar no catálogo de leilão, devidamente distribuído em todas as mesas; c) estar devidamente registrado junto ao Cartório 2º Ofício de Registro de Títulos e Documentos da Cidade de Londrina-PR, sob o nº 214266, anunciado pelo Sr. Leiloeiro no início dos trabalhos.

5.9. Compradores domiciliados fora do país deverão informar-se no escritório sobre as condições que regem a compra e venda, que no caso presente somente se operará com o pagamento à vista, em moeda corrente do país, no ato do negócio.

5.10. Salvo se estabelecido de forma diversa, por escrito e antes do leilão, o comprador será responsável pelo pagamento da comissão de compra, a qual recai sobre o valor do lote no momento da batida do martelo, em favor da EMPRESA LEILOEIRA / LEILOEIROS / OUTROS, na forma dos itens 3.2 e 3.4.

5.11. Salvo se estabelecido de forma diversa, por escrito e antes do leilão, o vendedor será responsável pelo pagamento da comissão de venda, a qual recai sobre o valor do lote no momento da batida do martelo, em favor do PROMOTOR DO EVENTO / EMPRESA LEILOEIRA / LEILOEIROS / OUTROS, na forma dos itens 3.2 e 3.4.

- 5.12.** As taxas do leilão, assim como as comissões, para comprador e vendedor, são irrevogáveis e irretroatáveis. O desfazimento do negócio pelas partes após o remate não desobrigará COMPRADOR(ES) e VENDEDOR(ES) para com suas comissões em relação à EMPRESA LEILOEIRA / LEILOEIROS / OUTROS.
- 5.13.** Em caso de pagamento à vista das parcelas de compra, o desconto poderá ser concedido pelo vendedor, mas tal desconto não recairá sobre as comissões em favor da EMPRESA LEILOEIRA / OUTROS.
- 5.14.** No lance de defesa, conforme definição do item 1.10 deste regulamento, o proprietário do animal será responsável pelo pagamento das comissões de compra e venda em favor do PROMOTOR DO EVENTO / EMPRESA LEILOEIRA / LEILOEIROS / OUTROS, sobre o valor do lote no momento da batida do martelo.
- 5.15.** Não serão aceitos pagamentos das parcelas vencíveis no ato da compra com cheques de terceiros.
- 5.16.** Todos os pagamentos efetuados em cheque somente serão considerados quitados com a respectiva compensação.
- 5.17.** Os catálogos do leilão são de responsabilidade dos vendedores, não sendo a **Paulo Horto Leilões Ltda. e/ou Central Leilões** responsável por eventuais erros constantes nestes, os quais inclusive poderão ser retificados pelo leiloeiro.
- 5.18.** Quando da batida do martelo os lances forem simultâneos entre dois compradores, o leiloeiro pedirá o retorno do(s) animal(is) à pista e reiniciará a venda do(s) mesmo(s), a partir do lance em questão, para o desempate.

**5.19.** Serão de exclusiva responsabilidade do vendedor, o(s) animal(ais) colocado(s) a leilão estar(em) saudável(eis), com toda documentação sanitária atualizada, bem como a sua guarda, manutenção e segurança, durante o tempo em que se mantiver(em) no local do leilão, seja no estábulo, em trânsito ou enquanto estiverem sendo exibidos na pista, até o momento da batida do martelo, passando então tais responsabilidades a serem exclusivas do comprador, não restando à **Paulo Horto Leilões Ltda. e/ou Central Leilões** nenhum ônus sobre os itens retro mencionados, bem como em caso de acidente e danos que, eventualmente, venha(m)a ocorrer com o(s) animal(is).

**5.20.** Será de exclusiva responsabilidade do comprador o pagamento do frete para transporte do(s) animal(is) arrematado(s), salvo estipulação em contrário.

**5.21.** No caso de comercialização efetuada através de canal fechado de televisão, o vendedor compromete-se a liberar o(s) animal(is), somente quando tiver em sua posse a respectiva documentação de venda, devidamente assinada pelo comprador, eximindo a **Paulo Horto Leilões Ltda. e/ou Central Leilões** de qualquer responsabilidade se a presente cláusula não for cumprida.

## **6. DA AUTORIZAÇÃO DE USO DO NOME, IMAGEM E VOZ DOS PRESENTES AO LEILÃO:**

**6.1.** A entrada da pessoa no recinto do leilão importará na presunção em favor da EMPRESA LEILOEIRA e do PROMOTOR DO EVENTO, sem ônus a estes, ao uso de seus NOMES, IMAGENS e SOM durante a realização do evento, bem como após a ocorrência deste para fins de divulgação do resultado final alcançado. Autorizam, também, a divulgação em periódicos e em site de todas as informações referentes ao leilão, tais como: nome do comprador, do vendedor, do animal ou produto comercializado e o valor efetivo da transação. Finalmente, fica autorizada a gravação de todas as imagens do leilão e dos participantes, bem como a transmissão ao vivo destas por canal fechado de televisão e, ainda, a divulgação de fotos em periódicos e em site próprio da EMPRESA LEILOEIRA.

## **7. DO CONTRATO DE (PROMESSA DE) COMPRA E VENDA EM LANCE NO RECINTO:**

**7.1.** Ao final da venda de cada lote a **Paulo Horto Leilões Ltda. e/ou Central Leilões** promoverá a emissão do contrato de compra e venda, bem como das NOTAS PROMISSÓRIAS RURAIS referentes a cada lote do LEILÃO, as quais serão assinadas imediatamente pelo vendedor e comprador. As notas fiscais referentes às vendas, que deverão ser emitidas pelos vendedores, bem como a nota fiscal da comissão de compra a ser emitida pela EMPRESA LEILOEIRA / LEILOEIROS / OUTROS, serão efetuadas posteriormente.

**7.2.** Ficam fazendo parte integrante do contrato de compra e venda todas as regras constantes neste regulamento, bem como outras que forem estabelecidas pelo leiloeiro durante o leilão.

## **8. DO CONTRATO DE (PROMESSA DE) COMPRA E VENDA EM LANCE VIRTUAL:**

**8.1.** Dado o lance e batido o martelo considerar-se-á aceita a proposta nos moldes do artigo 427 do CC/02 com o anúncio do licitante pelo leiloeiro.

**8.2.** Com efeito, as partes reger-se-ão por normas gerais constantes neste Regulamento do Leilão bem como por Contrato de Compromisso de Compra e Venda, este último em apartado daquela, mas parte integrante deste.

**8.3.** De consequente, ficará a EMPRESA LEILOEIRA obrigada a, no prazo máximo de 10 dias da realização do leilão, remeter 03 vias do Contrato de Compromisso de Compra e Venda de Animal (via rosa: Comprador; via azul: EMPRESA LEILOEIRA; via branca: VENDEDOR), acompanhada das 02 NOTAS PROMISSÓRIAS RURAIS (de Comissão e única com o valor de todo o débito), ao endereço cadastral do Comprador.

**8.4.** Em se comprovando o não recebimento da correspondência por parte do Comprador, o contrato de compromisso de compra e venda será considerada formalizada uma vez ser o Comprador o único responsável pelas informações cadastrais, sobretudo no que toca à localização.

**8.5.** Recebida a Carta AR com as 03 vias e as 02 Promissórias, o Comprador deverá reter sua via rosa do Contrato, postar sua assinatura nas vias azul (EMPRESA LEILOEIRA) e branca (VENDEDOR) bem como no corpo das Promissórias (única e da comissão), reconhecer firma e fazer a remessa das vias azul e branca, além das promissórias, ao endereço da leiloeira **Paulo Horto Leilões Ltda. e/ou Central Leilões**

**8.6.** Sob a égide das leis cíveis e criminais, o Comprador será o único responsável pelas assinaturas lançadas nos documentos que lhes é encaminhado bem como sobre suas informações cadastrais.

## **9. DO CONTRATO ACESSÓRIO DE DOAÇÃO:**

**9.1.** Fica facultado ao(s) vendedor(es) no(s) lote(s) a ser(em) apregoado(s) fazer(em) doação(ões), sendo esta(s) doação(ões) instrumentalizada(s) da(s) seguinte(s) forma(s):

**9.1.1.** Na(s) doação(ões) feita(s) pelo(s) próprio(s), a(s) descrição(ões) da(s) doação(ões) constará(ão) no rosto do contrato de compromisso de compra e venda de animal. Nesse caso, aplicar-se-ão à(s) doação(ões), as cláusulas aplicáveis ao(s) bem(ns) principal(is) leiloado(s);

**9.1.2.** Acaso o fruto da(s) doação(ões) mencionada(s) no rosto do contrato de compromisso de compra e venda, tenha se dado por oferta de produtor(es) distinto(s) da venda principal, será(ão) firmado(s) entre as partes um contrato de doação acessório ao contrato principal, contendo a(s) cláusula(s) e a(s) descrição(ões) da(s) doação(ões), ficando a cargo do(s) doador(es) a responsabilidade por proceder a entrega, bem como para com a qualidade do(s) animal(is) e/ou produto(s) é de inteira responsabilidade do(s) doador(es).

**9.1.2.1.** Na hipótese do item acima (9.1.2), a forma do frete corresponderá ao anúncio feito pelo leiloeiro.

## **10. FORO DE ELEIÇÃO:**

**10.1.** Fica eleito o foro da cidade de Londrina para dirimir qualquer dúvida ou interpretação de cláusula e itens predisposto neste regulamento.

“É proibida a reprodução em parte ou no todo”.

**Uberaba, 24 de agosto de 2024.**